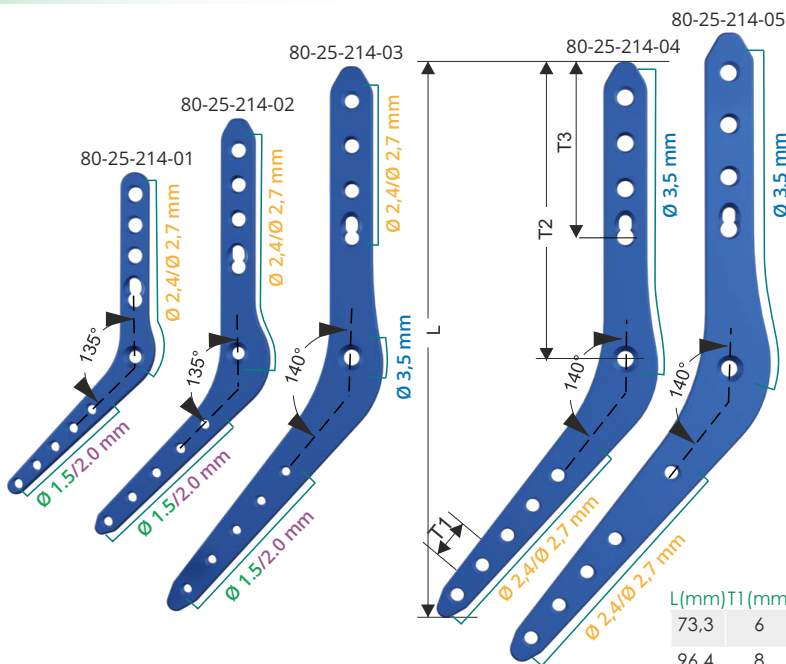
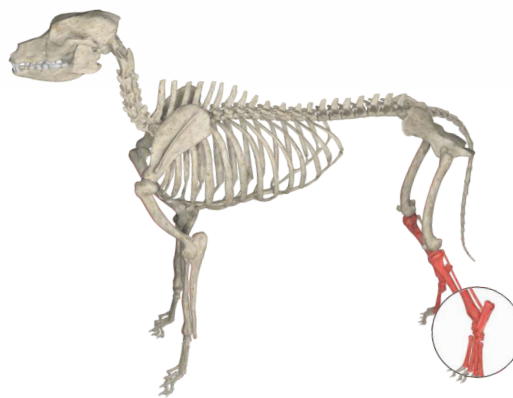


PŁYTKA KOMPRESYJNO-BLOKOWANA
do artrodezy stawu skokowego psa
TYTAN



L(mm)	T1(mm)	T2(mm)	T3(mm)	T4(mm)	GRUBOŚĆ	LEWA	PRAWA
73,3	6	37	24	7	2	80-1-25-213-01	80-1-25-214-01
96,4	8	47	27	8	2	80-1-25-213-02	80-1-25-214-02
127,4	9	60	32	10,5	2,5	80-1-25-213-03	80-1-25-214-03
127,4	9	60	32	10,5	2,5	80-1-25-213-04	80-1-25-214-04
144,5	10	68	36	12	3	80-1-25-213-05	80-1-25-214-05

Wkręty blokowane samogwintujące Ø 1.5

L(mm)	REF
T4 4,5,6...15	80-1-01-329-L
16,18,20...30	

WIERTŁO Ø1.1 80-40-23-11.93.AO

PROWADNIK WIERTŁA 80-44-06-15

RĘKOJEŚĆ 80-101-10

TRZPIEŃ 80-43-270-T4.70

Wkręty blokowane samogwintujące Ø 2.0

L(mm)	REF
T6 6,7,8...13	80-X-01-262-L
14,16,18...40	

WIERTŁO Ø1.5 80-4-40-03-15

PROWADNIK WIERTŁA 80-57-122-00

RĘKOJEŚĆ 80-28-5-1

TRZPIEŃ S1.5 80-28-5-2

T6 T6 80-43-268-T6.115

Wkręty korowe Ø 2.4 samogwintujące

L(mm)	REF
T8 8,10,12...40	80-X-01-240-L

L(mm)	REF
8,10,12...60	80-X-01-239-L

WIERTŁO Ø1.8

PROWADNIK WIERTŁA 80-4-57-192-00

RĘKOJEŚĆ 80-28-5-1

TRZPIEŃ S2.5 80-28-5-3

T8 T8 80-43-268-T8.115

Wkręty korowe Ø 2.7 samogwintujące

L(mm)	REF
T8 8,10,12...60	80-X-01-216-L

L(mm)	REF
8,10,12...60	80-X-01-48-L

WIERTŁO Ø 2.0

PROWADNIK WIERTŁA 80-4-57-192-00

RĘKOJEŚĆ 80-28-5-1

TRZPIEŃ S2.5 80-28-5-3

T8 T8 80-43-268-T8.115

Wkręty blokowane Ø 2.4 samogwintujące

L(mm)	REF
T8 8,10,12...40	80-X-01-208-L

L(mm)	REF
8,10,12...40	80-X-01-200-L

WIERTŁO Ø1.8

PROWADNIK WIERTŁA 80-4-57-49-00

RĘKOJEŚĆ 80-28-5-1

TRZPIEŃ S2.5 80-28-5-3

T8 T8 80-43-268-T8.115

Wkręty blokowane Ø 2.7 samogwintujące

L(mm)	REF
T8 10,12,14...60	80-X-01-209-L

L(mm)	REF
8,10,12...60	80-X-01-201-L

WIERTŁO Ø2.0

PROWADNIK WIERTŁA 80-4-57-74-00

RĘKOJEŚĆ 80-28-5-1

TRZPIEŃ S2.5 80-28-5-3

T8 T8 80-43-268-T8.115

Wkręty korowe Ø 3.5 samogwintujące

L(mm)	REF
T15 8,10,12...70	80-X-01-221-L
75,80,85...90	

L(mm)	REF
8,10,12...70	80-X-01-51-L
75,80,85...90	

WIERTŁO Ø2.5

PROWADNIK WIERTŁA 80-4-57-191-00

RĘKOJEŚĆ 80-28-5-1

TRZPIEŃ S2.5 80-28-5-3

T15 T15 80-43-268-T15.115

Wkręty blokowane Ø 3.5 samogwintujące

L(mm)	REF
T15 10,12,14...60	80-X-01-223-L
65,70,75...95	

L(mm)	REF
10,12,14...60	80-X-01-11-L
65,70,75...95	

WIERTŁO Ø2.7

PROWADNIK WIERTŁA 80-4-57-74-00

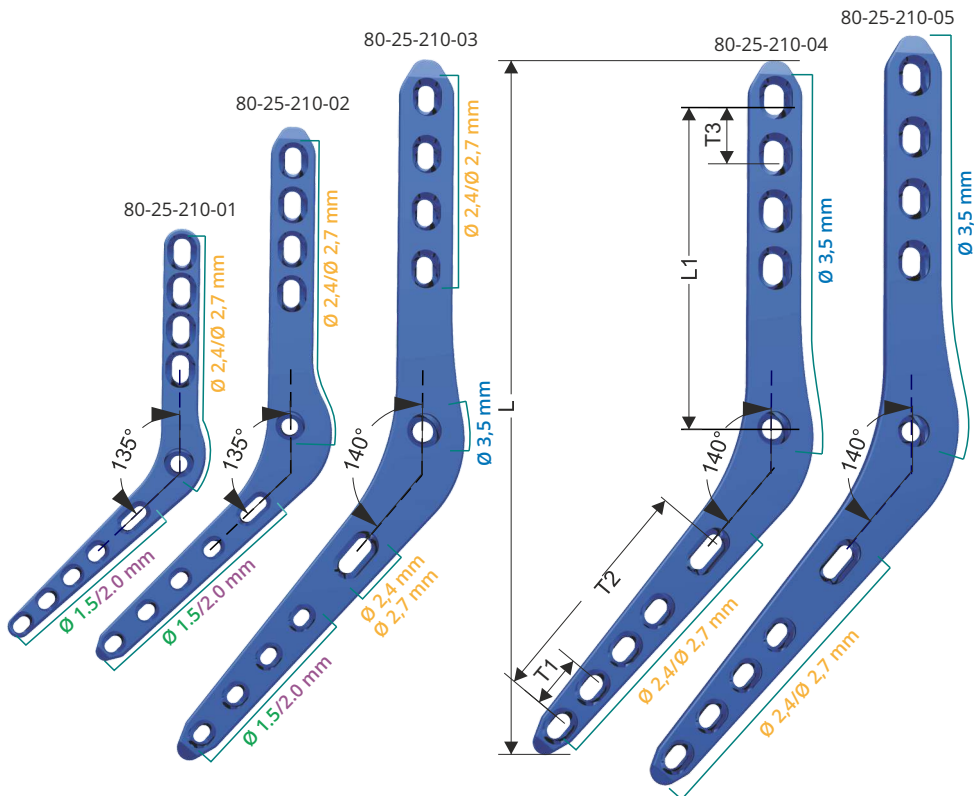
RĘKOJEŚĆ 80-28-5-1

TRZPIEŃ S2.5 80-28-5-3

T15 T15 80-43-268-T15.115

PŁYTKA KOMPRESYJNA NIEBLOKOWANA

do artorozy stawu skokowego psa
TYTAN



L(mm)	L1(mm)	T1(mm)	T2(mm)	T3(mm)	GRUBOŚĆ	LEWA	PRAWA
73	37	6	28	7	2	80-1-25-209-01	80-1-25-210-01
96	47	8	35,3	8	2	80-1-25-209-02	80-1-25-210-02
127,5	60	9	43,5	10,5	2,5	80-1-25-209-03	80-1-25-210-03
127,5	60	9	42,5	10,5	2,5	80-1-25-209-04	80-1-25-210-04
144,5	68	10	49,5	12	3	80-1-25-209-05	80-1-25-210-05

Wkręty korowe samogwintujące Ø 1.5

Ø 1.1 REF

L(mm) REF

T4 6,7,8...16 80-1-01-330-L

16,18,20...30

WIERTŁO Ø1.1 80-40-23-11.93.AO

PROWADNIK WIERTŁA 80-44-06-15

RĘKOJEŚĆ 80-101-10

TRZPIEŃ 80-43-270-T4.70

Wkręty korowe samogwintujące Ø 2.0

Ø 1.5 REF

L(mm) REF

T6 4,5,6...12 X-01-282-L

14,16,18...38 L(mm) REF

6,7,8...16 80-X-01-45-L

16,18,20...30

WIERTŁO Ø1.5 80-4-40-03-15

PROWADNIK WIERTŁA 80-4-57-191-00

RĘKOJEŚĆ 80-28-5-1

TRZPIEŃ

Ø S1.5 80-28-5-2

T6 T6 80-43-268-T6.115

Wkręty korowe Ø 2.4 samogwintujące

Ø 1.8 REF

L(mm) REF

T8 8,10,12...40 80-X-01-240-L

L(mm) REF

8,10,12...60 80-X-01-239-L

WIERTŁO Ø1.8

PROWADNIK WIERTŁA 80-4-57-192-00

RĘKOJEŚĆ 80-28-5-1

TRZPIEŃ

Ø S2.5 80-28-5-3

T8 T8 80-43-268-T8.115

Wkręty korowe Ø 2.7 samogwintujące

Ø 2.0 REF

L(mm) REF

T8 8,10,12...60 80-X-01-216-L

L(mm) REF

8,10,12...60 80-X-01-48-L

WIERTŁO Ø2.0

PROWADNIK WIERTŁA 80-4-57-192-00

RĘKOJEŚĆ 80-28-5-1

TRZPIEŃ

Ø S2.5 80-28-5-3

T8 T8 80-43-268-T8.115

Wkręty korowe Ø 3.5 samogwintujące

Ø 2.5 REF

L(mm) REF

T15 8,10,12...70 80-X-01-221-L

75,80,85...90 L(mm) REF

8,10,12...70 80-X-01-51-L

75,80,85...90

WIERTŁO Ø2.5

PROWADNIK WIERTŁA 80-4-57-191-00

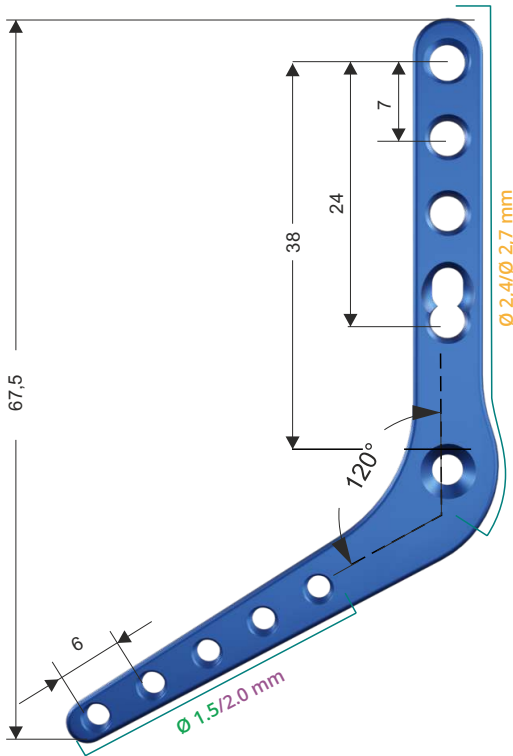
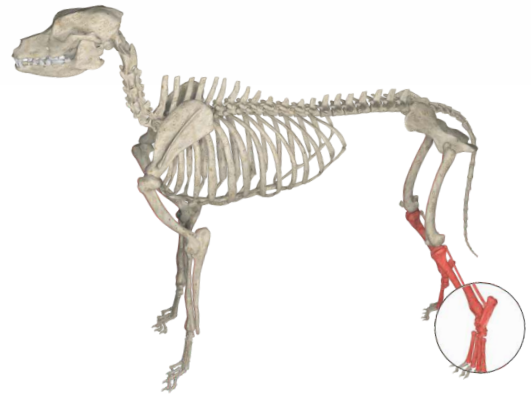
RĘKOJEŚĆ 80-28-5-1

TRZPIEŃ

Ø S2.5 80-28-5-3

T15 T15 80-43-268-T15.115

PŁYTKA KOMPRESYJNO-BLOKOWANA
do artrodezy stawu skokowego psa
TYTAN



GRUBOŚĆ	PRAWA	LEWA
2	80-1-25-215-01	80-1-25-216-01

Wkręty blokowane samogwintujące Ø 1.5

Ø 1.1 REF

L(mm) REF

T4 4,5,6...15 **80-1-01-329-L**

16,18,20...30

WIERTŁO Ø1.1 80-40-23-11.93.AO

PROWADNIK WIERTŁA 80-44-06-15

RĘKOJEŚĆ 80-101-10

TRZPIEŃ 80-43-270-T4.70

Wkręty blokowane samogwintujące Ø 2.0

Ø 1.5 REF

L(mm) REF

T6 6,7,8...13 **80-X-01-262-L**

14,16,18...40

L(mm) REF

6,7,8...13 **80-X-01-260-L**

14,16,18...40

WIERTŁO Ø1.5 80-4-40-03-15

PROWADNIK WIERTŁA 80-57-122-00

RĘKOJEŚĆ 80-28-5-1

TRZPIEŃ

Ø S1.5 80-28-5-2

T6 T6 80-43-268-T6.115

Wkręty korowe Ø 2.4 samogwintujące

Ø 1.8 REF

L(mm) REF

T8 8,10,12...40 **80-X-01-240-L**

8,10,12...60 **80-X-01-239-L**

WIERTŁO Ø1.8

PROWADNIK WIERTŁA 80-4-57-192-00

RĘKOJEŚĆ 80-28-5-1

TRZPIEŃ

Ø S2.5 80-28-5-3

T8 T8 80-43-268-T8.115

Wkręty korowe Ø 2.7 samogwintujące

Ø 2.0 REF

L(mm) REF

T8 8,10,12...60 **80-X-01-216-L**

8,10,12...60 **80-X-01-48-L**

WIERTŁO Ø 2.0

PROWADNIK WIERTŁA 80-4-57-192-00

RĘKOJEŚĆ 80-28-5-1

TRZPIEŃ

Ø S2.5 80-28-5-3

T8 T8 80-43-268-T8.115

Wkręty blokowane Ø 2.4 samogwintujące

Ø 1.8 REF

L(mm) REF

T8 8,10,12...40 **80-X-01-208-L**

8,10,12...40 **80-X-01-200-L**

WIERTŁO Ø1.8

PROWADNIK WIERTŁA 80-4-57-49-00

RĘKOJEŚĆ 80-28-5-1

TRZPIEŃ

Ø S2.5 80-28-5-3

T8 T8 80-43-268-T8.115

Wkręty blokowane Ø 2.7 samogwintujące

Ø 2.0 REF

L(mm) REF

T8 10,12,14...60 **80-X-01-209-L**

8,10,12...60 **80-X-01-201-L**

WIERTŁO Ø2.0

PROWADNIK WIERTŁA 80-4-57-74-00

RĘKOJEŚĆ 80-28-5-1

TRZPIEŃ

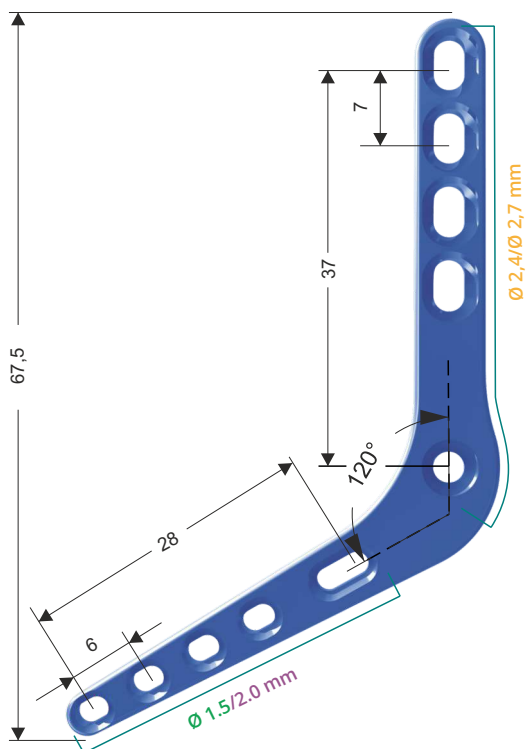
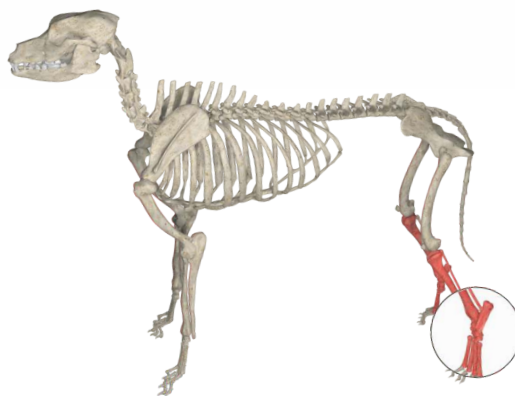
Ø S2.5 80-28-5-3

T8 T8 80-43-268-T8.115

PŁYTKA KOMPRESYJNA NIEBLOKOWANA

do artrodezy stawu skokowego kota

TYTAN



GRUBOŚĆ	PRAWA	LEWA
2	80-1-25-211-01	80-1-25-212-01

<p>Wkręty korowe samogwintujące $\varnothing 1.5$</p> <p>$\varnothing 1.1$ REF</p> <p>L(mm) REF</p> <p>T4 6,7,8...16 80-1-01-330-L</p> <p>16,18,20...30</p>	<p>WIERTŁO $\varnothing 1.1$ 80-40-23-11.93.AO</p> <p>PROWADNIK WIERTŁA 80-44-06-15</p> <p>RĘKOJEŚĆ 80-101-10</p> <p>TRZPIEŃ 80-43-270-T4.70</p>	<p>Wkręty korowe samogwintujące $\varnothing 2.0$</p> <p>$\varnothing 1.5$ REF</p> <p>L(mm) REF</p> <p>T6 4,5,6...12 X-01-282-L</p> <p>14,16,18...38 L(mm) REF</p> <p>6,7,8...16 80-X-01-45-L</p> <p>16,18,20...30</p>	<p>WIERTŁO $\varnothing 1.5$ 80-4-40-03-15</p> <p>PROWADNIK WIERTŁA 80-4-57-191-00</p> <p>RĘKOJEŚĆ 80-28-5-1</p> <p>TRZPIEŃ</p> <p>$\varnothing S1.5$ 80-28-5-2</p> <p>T6 T6 80-43-268-T6.115</p>
<p>Wkręty korowe $\varnothing 2.4$ samogwintujące</p> <p>$\varnothing 1.8$ REF</p> <p>L(mm) REF</p> <p>T8 8,10,12...40 80-X-01-240-L</p> <p>L(mm) REF</p> <p>8,10,12...60 80-X-01-239-L</p>	<p>WIERTŁO $\varnothing 1.8$</p> <p>PROWADNIK WIERTŁA 80-4-57-192-00</p> <p>RĘKOJEŚĆ 80-28-5-1</p> <p>TRZPIEŃ</p> <p>$\varnothing S2.5$ 80-28-5-3</p> <p>T8 T8 80-43-268-T8.115</p>	<p>Wkręty korowe $\varnothing 2.7$</p> <p>$\varnothing 2.0$ REF</p> <p>L(mm) REF</p> <p>T8 8,10,12...60 80-X-01-216-L</p> <p>L(mm) REF</p> <p>8,10,12...60 80-X-01-48-L</p>	<p>WIERTŁO $\varnothing 2.0$</p> <p>PROWADNIK WIERTŁA 80-4-57-192-00</p> <p>RĘKOJEŚĆ 80-28-5-1</p> <p>TRZPIEŃ</p> <p>$\varnothing S2.5$ 80-28-5-3</p> <p>T8 T8 80-43-268-T8.115</p>