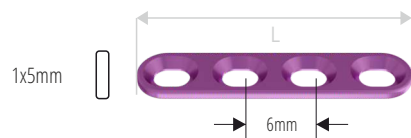
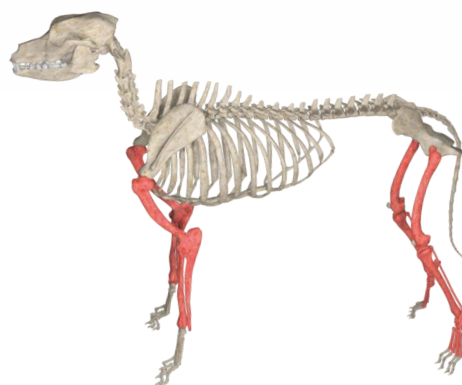


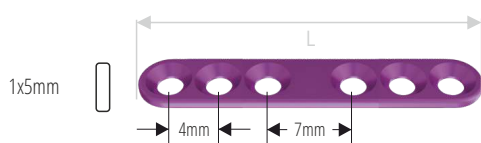
PŁYTKA DROBNA TYTAN



L(mm)	Otworki	REF	L(mm)	Otworki	REF
12	2	80-1-02-15-02	30	5	80-1-02-15-05
18	3	80-1-02-15-03	36	6	80-1-02-15-06
24	4	80-1-02-15-04	48	8	80-1-02-15-08

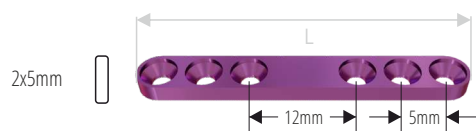


PŁYTKA PROSTA CIENKA z oddzielnymi otworami TYTAN | STAL



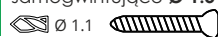
L(mm)	Otworki	REF	L(mm)	Otworki	REF
20	4	80-X-02-37-04	36	8	80-X-02-37-08
28	6	80-X-02-37-06	44	10	80-X-02-37-10
32	7	80-X-02-37-07	52	12	80-X-02-37-12

PŁYTKA PROSTA z oddzielnymi otworami TYTAN | STAL



L(mm)	Otworki	REF
27	4	80-X-02-16-04
37	6	80-X-02-16-06
47	8	80-X-02-16-08
57	10	80-X-02-16-10
67	12	80-X-02-16-12

Wkręty korowe samogwintujące Ø 1.5



Ø 1.1 REF



L(mm) REF
6,7,8...16 80-1-01-330-L
16,18,20...30

WIERTŁO Ø1.1 80-40-23-11.93.AO

PROWADNIK WIERTŁA 80-44-06-15

RĘKOJEŚĆ 80-101-10

TRZPIEŃ 80-43-270-T4.70

Wkręty korowe samogwintujące Ø 2.0



Ø 1.5 REF



L(mm) REF
4,5,6...12 X-01-282-L
14,16,18...38

L(mm) REF
6,7,8...16 80-X-01-45-L
16,18,20...30

WIERTŁO Ø1.5 80-4-40-03-15

PROWADNIK WIERTŁA 80-4-57-191-00

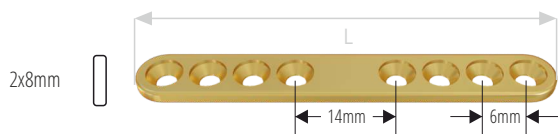
RĘKOJEŚĆ 80-28-5-1

TRZPIEŃ

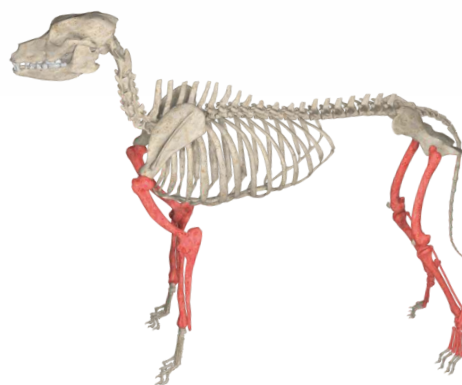
Ø S1.5 80-28-5-2

T6 T6 80-43-268-T6.115

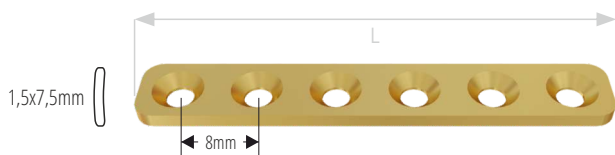
PŁYTKA PROSTA z oddzielnymi otworami TYTAN | STAL



L(mm)	Otwory	Nr Kat.	L(mm)	Otwory	Nr Kat.
34	4	80-X-02-182-04	70	10	80-X-02-182-10
40	5	80-X-02-182-05	76	11	80-X-02-182-11
46	6	80-X-02-182-06	82	12	80-X-02-182-12
52	7	80-X-02-182-07	94	14	80-X-02-182-14
58	8	80-X-02-182-08	106	16	80-X-02-182-16
64	9	80-X-02-182-09	118	18	80-X-02-182-18



PŁYTKA DROBNA TYTAN | STAL



L(mm)	Otwory	Nr Kat.	L(mm)	Otwory	Nr Kat.
32	4	80-X-02-13-04	88	11	80-X-02-13-11
40	5	80-X-02-13-05	96	12	80-X-02-13-12
48	6	80-X-02-13-06	104	13	80-X-02-13-13
56	7	80-X-02-13-07	112	14	80-X-02-13-14
64	8	80-X-02-13-08	120	15	80-X-02-13-15
72	9	80-X-02-13-09	128	16	80-X-02-13-16
80	10	80-X-02-13-10	-	-	-

Wkręty korowe Ø 2.4 samogwintujące
Ø 1.8

L(mm) REF

T8 8,10,12...40 **80-X-01-240-L**

L(mm) REF

8,10,12...60 **80-X-01-239-L**

WIERTŁO Ø1.8

PROWADNIK WIERTŁA 80-4-57-192-00

RĘKOJEŚĆ 80-28-5-1

TRZPIEŃ

○ S2.5 80-28-5-3

T8 T8 80-43-268-T8.115

Wkręty korowe Ø 2.7
Ø 2.0

L(mm) REF

T8 8,10,12...60 **80-X-01-216-L**

L(mm) REF

8,10,12...60 **80-X-01-48-L**

WIERTŁO Ø2.0

PROWADNIK WIERTŁA 80-4-57-192-00

RĘKOJEŚĆ 80-28-5-1

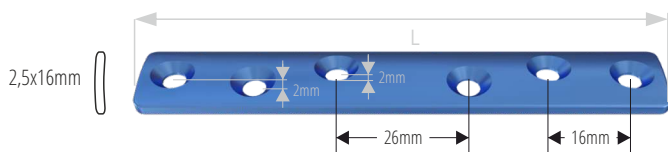
TRZPIEŃ

○ S2.5 80-28-5-3

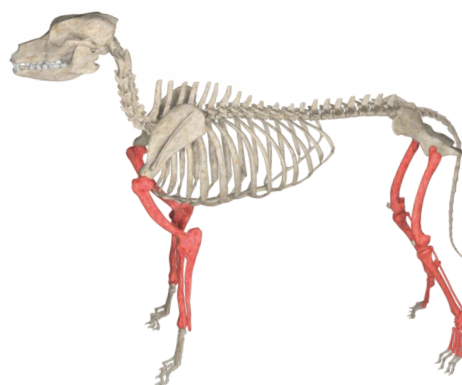
T8 T8 80-43-268-T8.115

PŁYTKA SZEROKA, CIENKA

TYTAN | STAL
pod wkręty: korowe Ø 4,5 mm

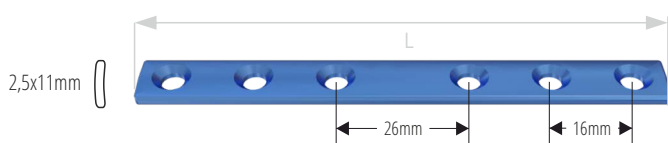


L(mm)	Otwory	Nr Kat.	L(mm)	Otwory	Nr Kat.
71	4	80-1-02-07-04	135	8	80-1-02-07-08
103	6	80-1-02-07-06	167	10	80-1-02-07-10



PŁYTKA WĄSKA, CIENKA

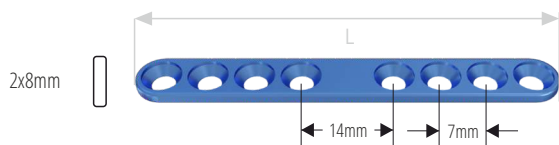
TYTAN | STAL
pod wkręty: korowe Ø 4,5 mm



L(mm)	Otwory	Nr Kat.
71	4	80-X-02-02-04
103	6	80-X-02-02-06
135	8	80-X-02-02-08

PŁYTKA PROSTA - z oddzielnymi otworami

TYTAN | STAL
pod wkręty: korowe Ø 3,5 mm



L(mm)	Otwory	Nr Kat.	L(mm)	Otwory	Nr Kat.
36	4	80-X-02-181-04	78	10	80-X-02-181-10
43	5	80-X-02-181-05	92	12	80-X-02-181-12
50	6	80-X-02-181-06	106	14	80-X-02-181-14
57	7	80-X-02-181-07	120	16	80-X-02-181-16
64	8	80-X-02-181-08	134	18	80-X-02-181-18
71	9	80-X-02-181-09	148	20	80-X-02-181-20

Wkręty korowe Ø 3.5 samogwintujące
Ø 2.5 REF

L(mm) REF

T15 8,10,12...70 **80-X-01-221-L**
75,80,85...90

L(mm) REF

T15 8,10,12...70 **80-X-01-51-L**
75,80,85...90

WIERTŁO Ø2.5

PROWADNIK WIERTŁA 80-4-57-191-00

RĘKOJEŚĆ 80-28-5-1

TRZPIEŃ

● S2.5 80-28-5-3

T15 T15 80-43-268-T15.115

Wkręty korowe Ø 4.5 samogwintujące
Ø 3.2 REF

L(mm) REF

T15 8,10,12...70 **80-X-01-218-L**
75,80,85...90

L(mm) REF

T15 12,14,16...90 **80-X-01-04-L**
95,100,105...115

WIERTŁO Ø3.2 80-4-540-03-32

PROWADNIK WIERTŁA 80-4-57-57-00

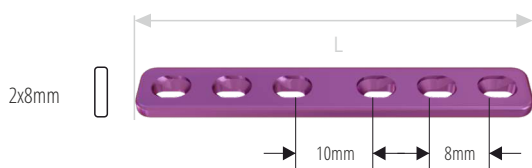
RĘKOJEŚĆ 80-28-5-1

TRZPIEŃ

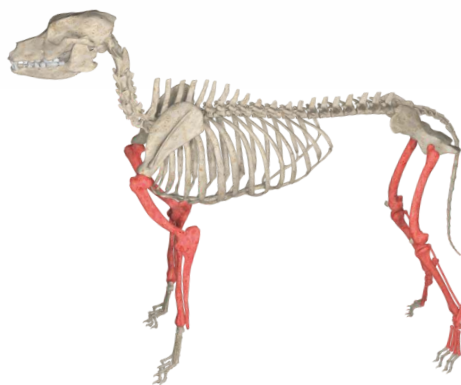
● S3.5 80-4-57-03-00

T25 T25 80-43-268-T25.115

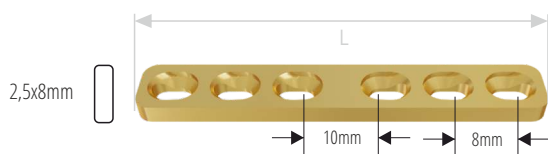
PŁYTKA DROBNA SAMODOCISKOWA TYTAN | STAL



L(mm)	Otwory	Nr Kat.	L(mm)	Otwory	Nr Kat.
36	4	80-X-02-12-04	84	10	80-X-02-12-10
44	5	80-X-02-12-05	92	11	80-X-02-12-11
52	6	80-X-02-12-06	100	12	80-X-02-12-12
60	7	80-X-02-12-07	116	14	80-X-02-12-14
68	8	80-X-02-12-08	132	16	80-X-02-12-16
76	9	80-X-02-12-09	148	18	80-X-02-12-18



PŁYTKA PROSTA KOMPRESYJNA - z oddzielnymi otworami TYTAN | STAL



L(mm)	Otwory	Nr Kat.	L(mm)	Otwory	Nr Kat.
36	4	80-X-02-11-04	92	11	80-X-02-11-11
44	5	80-X-02-11-05	100	12	80-X-02-11-12
52	6	80-X-02-11-06	108	13	80-X-02-11-13
60	7	80-X-02-11-07	116	14	80-X-02-11-14
68	8	80-X-02-11-08	132	16	80-X-02-11-16
76	9	80-X-02-11-09	148	18	80-X-02-11-18
84	10	80-X-02-11-10	-	-	-

Wkręty korowe samogwintujące Ø 1.5
Ø 1.1

L(mm) REF

T4 6,7,8...16 **80-1-01-330-L**
16,18,20...30

WIERTŁO Ø1.1 80-40-23-11.93.AO

PROWADNIK WIERTŁA 80-44-06-15

RĘKOJEŚĆ 80-101-10

TRZPIEŃ 80-43-270-T4.70

Wkręty korowe samogwintujące Ø 2.0
Ø 1.5

L(mm) REF

T6 4,5,6...12 **X-01-282-L**
14,16,18...38
L(mm) REF

6,7,8...16 **80-X-01-45-L**
16,18,20...30

WIERTŁO Ø1.5 80-4-40-03-15

PROWADNIK WIERTŁA 80-4-57-191-00

RĘKOJEŚĆ 80-28-5-1

TRZPIEŃ

Ø S1.5 80-28-5-2

T4 T6 80-43-268-T6.115

Wkręty korowe Ø 2.4 samogwintujące
Ø 1.8

L(mm) REF

T8 8,10,12...40 **80-X-01-240-L**

L(mm) REF

8,10,12...60 **80-X-01-239-L**

WIERTŁO Ø1.8

PROWADNIK WIERTŁA 80-4-57-192-00

RĘKOJEŚĆ 80-28-5-1

TRZPIEŃ

Ø S2.5 80-28-5-3

T8 T8 80-43-268-T8.115

Wkręty korowe Ø 2.7
Ø 2.0

L(mm) REF

T8 8,10,12...60 **80-X-01-216-L**

L(mm) REF

8,10,12...60 **80-X-01-48-L**

WIERTŁO Ø2.0

PROWADNIK WIERTŁA 80-4-57-192-00

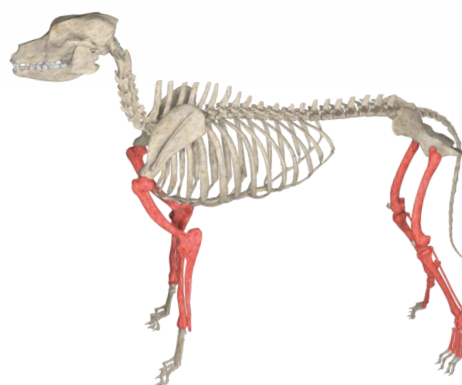
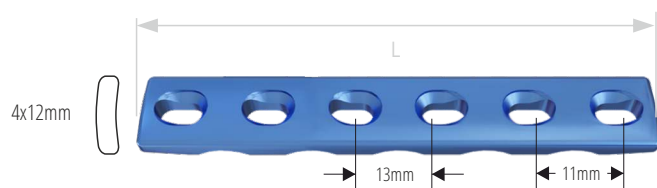
RĘKOJEŚĆ 80-28-5-1

TRZPIEŃ

Ø S2.5 80-28-5-3

T8 T8 80-43-268-T8.115

PLYTKA PROSTA KOMPRESYJNA - z ograniczonym kontaktem TYTAN | STAL



L(mm)	Otwory	Nr Kat.	L(mm)	Otwory	Nr Kat.
77	6	80-X-02-110-06	181	14	80-X-02-110-14
103	8	80-X-02-110-08	207	16	80-X-02-110-16
129	10	80-X-02-110-10	233	18	80-X-02-110-18
155	12	80-X-02-110-12	259	20	80-X-02-110-20

Wkręty korowe \varnothing 3.5
samogwintujące
 \varnothing 2.5

L(mm) REF

T15 8,10,12...70 **80-X-01-221-L**
75,80,85...90

L(mm) REF

T15 8,10,12...70 **80-X-01-51-L**
75,80,85...90

WIERTŁO \varnothing 2.5

PROWADNIK WIERTŁA 80-4-57-191-00

RĘKOJEŚĆ 80-28-5-1

TRZPIEŃ

\varnothing S2.5 80-28-5-3

T15 T15 80-43-268-T15.115

Wkręty korowe \varnothing 4.5
samogwintujące
 \varnothing 3.2

L(mm) REF

T15 8,10,12...70 **80-X-01-218-L**
75,80,85...90

L(mm) REF

T15 12,14,16...900 **80-X-01-04-L**
95,100,105...115

WIERTŁO \varnothing 3.2 80-4-540-03-32

PROWADNIK WIERTŁA 80-4-57-57-00

RĘKOJEŚĆ 80-28-5-1

TRZPIEŃ

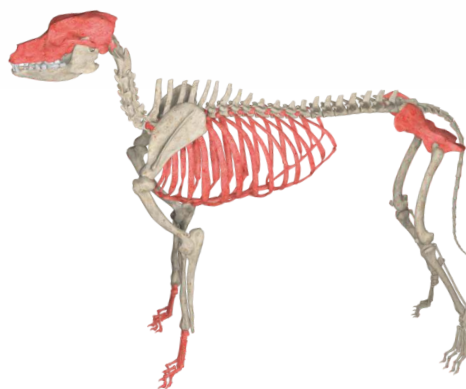
\varnothing S3.5 80-4-57-03-00

T25 T25 80-43-268-T25.115

PŁYTKA PROSTA REKONSTRUKCYJNA TYTAN | STAL



L(mm)	Otworki	Nr Kat.	L(mm)	Otworki	Nr Kat.
17	3	80-X-02-175-03	35	6	80-X-02-175-06
23	4	80-X-02-175-04	71	12	80-X-02-175-12
29	5	80-X-02-175-05	-	-	-



PŁYTKA REKONSTRUKCYJNA CIENKA TYTAN | STAL



L(mm)	Otworki	Nr Kat.	L(mm)	Otworki	Nr Kat.	L(mm)	Otworki	Nr Kat.
20	4	80-X-02-55-04	60	12	80-X-02-55-12	90	18	80-X-02-55-18
30	6	80-X-02-55-06	70	14	80-X-02-55-14	100	20	80-X-02-55-20
40	8	80-X-02-55-08	75	15	80-X-02-55-15	150	30	80-X-02-55-30
50	10	80-X-02-55-10	80	16	80-X-02-55-16	200	40	80-X-02-55-40

PŁYTKA REKONSTRUKCYJNA TYTAN | STAL



L(mm)	Otworki	Nr Kat.	L(mm)	Otworki	Nr Kat.
48	6	80-X-02-54-06	112	14	80-X-02-54-14
64	8	80-X-02-54-08	128	16	80-X-02-54-16
80	10	80-X-02-54-10	144	18	80-X-02-54-18
96	12	80-X-02-54-12	160	20	80-X-02-54-20

Wkręty korowe samogwintujące Ø 1.5
Ø 1.1

L(mm) REF

T4 6,7,8...16 80-1-01-330-L
16,18,20...30

WIERTŁO Ø1.1 80-40-23-11.93.AO

PROWADNIK WIERTŁA 80-44-06-15

RĘKOJEŚĆ 80-101-10

TRZPIEŃ 80-43-270-T4.70

Wkręty korowe samogwintujące Ø 2.0
Ø 1.5

L(mm) REF

T6 4,5,6...12 X-01-282-L
14,16,18...38
L(mm) REF

6,7,8...16 80-X-01-45-L
16,18,20...30

WIERTŁO Ø1.5 80-4-40-03-15

PROWADNIK WIERTŁA 80-4-57-191-00

RĘKOJEŚĆ 80-28-5-1

TRZPIEŃ

Ø S1.5 80-28-5-2

T6 80-43-268-T6.115

Wkręty korowe Ø 2.4 samogwintujące
Ø 1.8

L(mm) REF

T8 8,10,12...40 80-X-01-240-L

L(mm) REF

8,10,12...60 80-X-01-239-L

WIERTŁO Ø1.8

PROWADNIK WIERTŁA 80-4-57-192-00

RĘKOJEŚĆ 80-28-5-1

TRZPIEŃ

Ø S2.5 80-28-5-3

T8 80-43-268-T8.115

Wkręty korowe Ø 2.7
Ø 2.0

L(mm) REF

T8 8,10,12...60 80-X-01-216-L

L(mm) REF

8,10,12...60 80-X-01-48-L

WIERTŁO Ø2.0

PROWADNIK WIERTŁA 80-4-57-192-00

RĘKOJEŚĆ 80-28-5-1

TRZPIEŃ

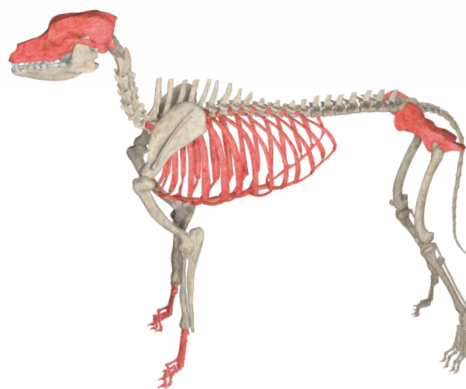
Ø S2.5 80-28-5-3

T8 80-43-268-T8.115

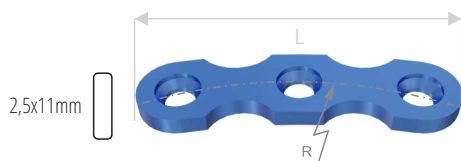
PŁYTKA REKONSTRUKCYJNA PROSTA TYTAN | STAL



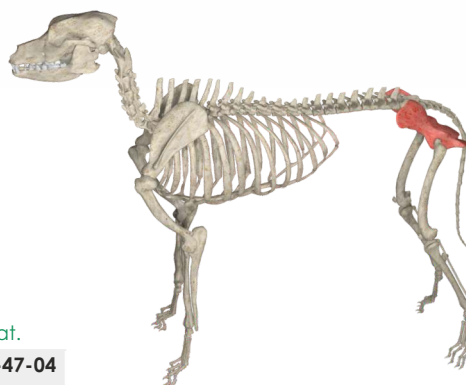
L(mm)	Otwory	Nr Kat.	L(mm)	Otwory	Nr Kat.
72	6	80-X-02-49-06	168	14	80-X-02-49-14
84	7	80-X-02-49-07	192	16	80-X-02-49-16
96	8	80-X-02-49-08	216	18	80-X-02-49-18
108	9	80-X-02-49-09	240	20	80-X-02-49-20
120	10	80-X-02-49-10	264	22	80-X-02-49-22
144	12	80-X-02-49-12	288	24	80-X-02-49-24






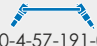

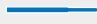


PŁYTKA REKONSTRUKCYJNA ŁUKOWA TYTAN






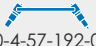

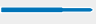

L(mm)	R(mm)	Otwory	Nr Kat.	L(mm)	R(mm)	Otwory	Nr Kat.
57	80	4	80-1-02-46-04	58	100	4	80-1-02-47-04
86	80	6	80-1-02-46-06	88	100	6	80-1-02-47-06
111	80	8	80-1-02-46-08	115	100	8	80-1-02-47-08
132	80	10	80-1-02-46-10	139	100	10	80-1-02-47-10



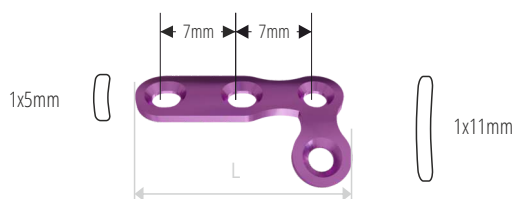
Wkręty korowe $\varnothing 3.5$ samogwintujące
 $\varnothing 2.5$
 L(mm) REF
T15 8,10,12...70 **80-X-01-221-L**
 75,80,85...90
 L(mm) REF
 8,10,12...70 **80-X-01-51-L**
 75,80,85...90

WIERTŁO $\varnothing 2.5$ 
 PROWADNIK WIERTŁA  80-4-57-191-00
 RĘKOJEŚĆ  80-28-5-1
 TRZPIEŃ 
 S2.5 80-28-5-3
 T15 80-43-268-T15.115

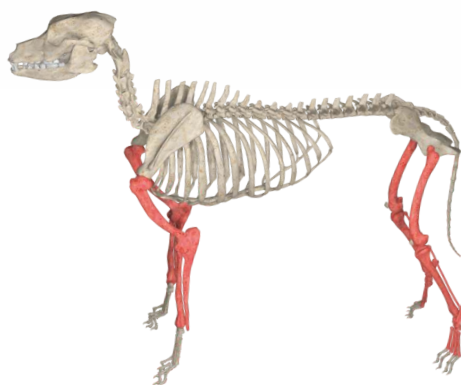
Wkręty gąbczaste $\varnothing 4.0$ samogwintujące
 $\varnothing 2.0$
 L(mm) REF
 10,12,14...50 **80-X-01-321-L**
 50,55,60...75

WIERTŁO $\varnothing 2.0$ 
 PROWADNIK WIERTŁA  80-4-57-192-00
 RĘKOJEŚĆ  80-28-5-1
 TRZPIEŃ 
 S2.5 80-28-5-3

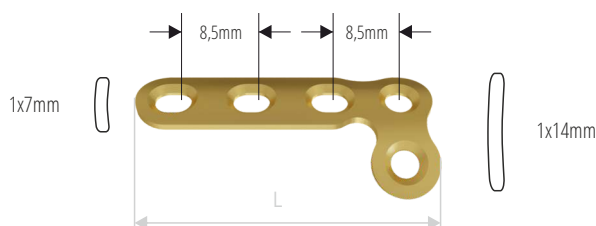
PLYTKA -L- 110° mini TYTAN | STAL



L(mm)	Otworki	LEWA	PRAWA
21,2	2	80-X-04-36-01	80-X-04-36-02
28,2	3	80-X-04-36-03	80-X-04-36-04
35,2	4	80-X-04-36-05	80-X-04-36-06
42,2	5	80-X-04-36-07	80-X-04-36-08



PLYTKA -L- 110° TYTAN | STAL



L(mm)	Otworki	LEWA	PRAWA
35	3	80-X-04-34-01	80-X-04-34-02
43,5	4	80-X-04-34-03	80-X-04-34-04
52	5	80-X-04-34-05	80-X-04-34-06
60,5	6	80-X-04-34-07	80-X-04-34-08

Wkręty korowe samogwintujące $\varnothing 1.5$
 $\varnothing 1.1$

L(mm) REF

T4 6,7,8...16 **80-1-01-330-L**
 16,18,20...30

WIERTŁO $\varnothing 1.1$ 80-40-23-11.93.AO

PROWADNIK WIERTŁA 80-44-06-15

RĘKOJEŚĆ 80-101-10

TRZPIEŃ 80-43-270-T4.70

Wkręty korowe samogwintujące $\varnothing 2.0$
 $\varnothing 1.5$

L(mm) REF

T6 4,5,6...12 **X-01-282-L**
 14,16,18...38
 L(mm) REF

$\varnothing 2.0$ 6,7,8...16 **80-X-01-45-L**
 16,18,20...30

WIERTŁO $\varnothing 1.5$ 80-4-40-03-15

PROWADNIK WIERTŁA 80-4-57-191-00

RĘKOJEŚĆ 80-28-5-1

TRZPIEŃ

$\varnothing S1.5$ 80-28-5-2

T4 T6 80-43-268-T6.115

Wkręty korowe $\varnothing 2.7$
 $\varnothing 2.0$

L(mm) REF

T8 8,10,12...60 **80-X-01-216-L**

L(mm) REF

8,10,12...60 **80-X-01-48-L**

WIERTŁO $\varnothing 2.0$

PROWADNIK WIERTŁA 80-4-57-192-00

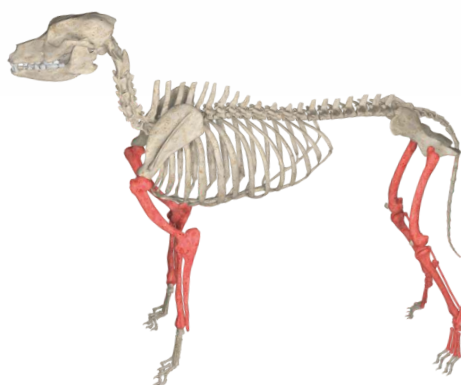
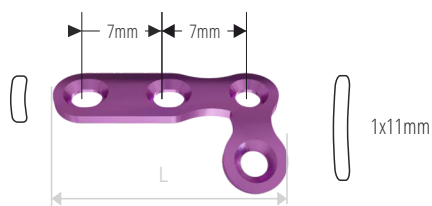
RĘKOJEŚĆ 80-28-5-1

TRZPIEŃ

$\varnothing S2.5$ 80-28-5-3

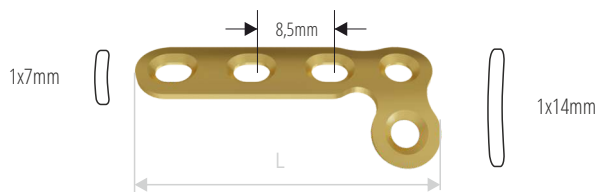
T8 T8 80-43-268-T8.115

PŁYTKA -L- 90° mini TYTAN | STAL



L(mm)	Otworki	LEWA	PRAWA
19	2	80-X-04-32-01	80-X-04-32-02
26	3	80-X-04-32-05	80-X-04-32-06
33	4	80-X-04-32-07	80-X-04-32-08
40	5	80-X-04-32-09	80-X-04-32-10

PŁYTKA -L- 90° TYTAN | STAL



L(mm)	Otworki	LEWA	PRAWA
23,5	2	80-X-25-88-01	80-X-25-88-02
32	3	80-X-25-88-03	80-X-25-88-04
40,5	4	80-X-25-88-05	80-X-25-88-06
49	5	80-X-25-88-07	80-X-25-88-08
57,5	6	80-X-25-88-09	80-X-25-88-10

Wkręty korowe samogwintujące Ø 1.5

Ø 1.1

L(mm) REF

T4 6,7,8...16 **80-1-01-330-L**

16,18,20...30

WIERTŁO Ø1.1 80-40-23-11.93.AO

PROWADNIK WIERTŁA 80-44-06-15

RĘKOJEŚĆ 80-101-10

TRZPIEŃ 80-43-270-T4.70

Wkręty korowe samogwintujące Ø 2.0

Ø 1.5

L(mm) REF

T6 4,5,6...12 **X-01-282-L**

14,16,18...38

L(mm) REF

6,7,8...16 **80-X-01-45-L**

16,18,20...30

WIERTŁO Ø1.5 80-4-40-03-15

PROWADNIK WIERTŁA 80-4-57-191-00

RĘKOJEŚĆ 80-28-5-1

TRZPIEŃ

Ø S1.5 80-28-5-2

T4 T6 80-43-268-T6.115

Wkręty korowe Ø 2.7

Ø 2.0

L(mm) REF

T8 8,10,12...60 **80-X-01-216-L**

L(mm) REF

8,10,12...60 **80-X-01-48-L**

WIERTŁO Ø2.0

PROWADNIK WIERTŁA 80-4-57-192-00

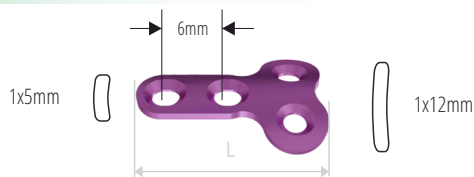
RĘKOJEŚĆ 80-28-5-1

TRZPIEŃ

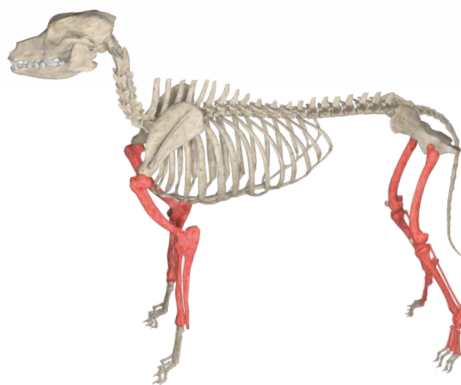
Ø S2.5 80-28-5-3

T8 T8 80-43-268-T8.115

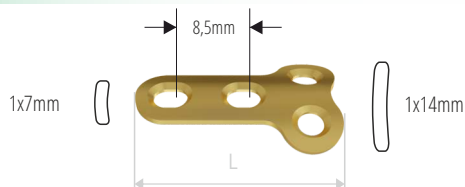
PŁYTKA -T- mini TYTAN | STAL



L(mm)	Otworki	Nr kat.
18	2	80-X-04-26-19
24	3	80-X-04-26-21
30	4	80-X-04-26-23
36	5	80-X-04-26-25
42	6	80-X-02-49-27



PŁYTKA -T TYTAN | STAL



L(mm)	Otworki	Nr kat.
23,5	2	80-X-04-25-30
32	3	80-X-04-25-32
40,5	4	80-X-04-25-34
49	5	80-X-04-25-36
57,5	6	80-X-04-25-38

Wkręty korowe samogwintujące Ø 1.5
Ø 1.1

L(mm) REF

T4 6,7,8...16 **80-1-01-330-L**
16,18,20...30

WIERTŁO Ø1.1 80-40-23-11.93.AO

PROWADNIK WIERTŁA 80-44-06-15

RĘKOJEŚĆ 80-101-10

TRZPIEŃ 80-43-270-T4.70

Wkręty korowe samogwintujące Ø 2.0
Ø 1.5

L(mm) REF

T6 4,5,6...12 **X-01-282-L**
14,16,18...38
L(mm) REF

6,7,8...16 **80-X-01-45-L**
16,18,20...30

WIERTŁO Ø1.5 80-4-40-03-15

PROWADNIK WIERTŁA 80-4-57-191-00

RĘKOJEŚĆ 80-28-5-1

TRZPIEŃ

Ø S1.5 80-28-5-2

T6 T6 80-43-268-T6.115

Wkręty korowe Ø 2.7
Ø 2.0

L(mm) REF

T8 8,10,12...60 **80-X-01-216-L**

L(mm) REF

8,10,12...60 **80-X-01-48-L**

WIERTŁO Ø2.0

PROWADNIK WIERTŁA 80-4-57-192-00

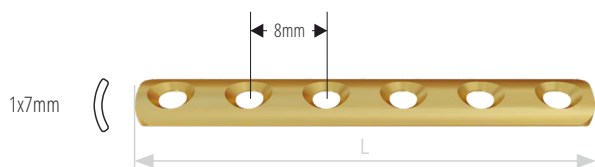
RĘKOJEŚĆ 80-28-5-1

TRZPIEŃ

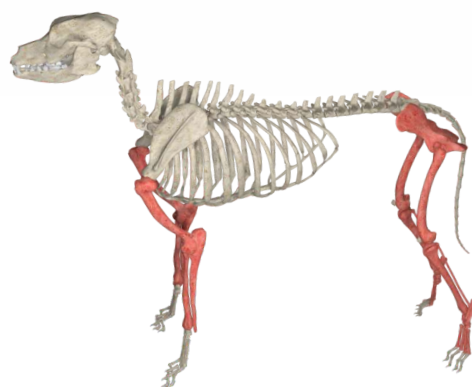
Ø S2.5 80-28-5-3

T8 T8 80-43-268-T8.115

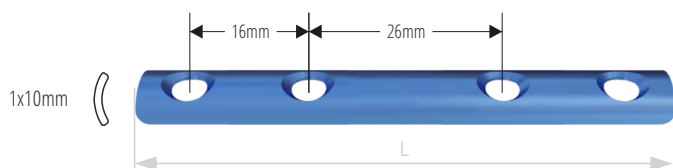
PŁYTKA 1/3 RURKA TYTAN | STAL



L(mm)	Otworki	Nr kat.
31	4	80-X-02-27-04
47	6	80-X-02-27-06
63	8	80-X-02-27-08
79	10	80-X-02-27-10
95	12	80-X-02-27-12



PŁYTKA 1/3 RURKA TYTAN | STAL



L(mm)	Otworki	Nr kat.
71	4	80-X-02-24-04
103	6	80-X-02-24-06
135	8	80-X-02-24-08
167	10	80-X-02-24-10

Wkręty korowe Ø 2.4 samogwintujące		WIERTŁO Ø1.8		Wkręty korowe Ø 2.7		WIERTŁO Ø 2.0	
	Ø 1.8		REF		Ø 2.0		REF
T8	L(mm) 8,10,12...40	PROWADNIK WIERTŁA	80-4-57-192-00	T8	L(mm) 8,10,12...60	PROWADNIK WIERTŁA	80-4-57-192-00
	80-X-01-240-L	RĘKOJEŚĆ	80-28-5-1		80-X-01-216-L	RĘKOJEŚĆ	80-28-5-1
	L(mm) 8,10,12...60	TRZPIEŃ	80-28-5-3		L(mm) 8,10,12...60	TRZPIEŃ	80-28-5-3
	80-X-01-239-L	Ø S2.5	80-28-5-3		80-X-01-48-L	Ø S2.5	80-28-5-3
		T8	80-43-268-T8.115			T8	80-43-268-T8.115
Wkręty korowe Ø 4.5 samogwintujące		WIERTŁO Ø3.2		Wkręty korowe Ø 2.7		WIERTŁO Ø 2.0	
	Ø 3.2		REF		Ø 2.0		REF
T15	L(mm) 8,10,12...70	PROWADNIK WIERTŁA	80-4-57-57-00	T8	L(mm) 8,10,12...60	PROWADNIK WIERTŁA	80-4-57-192-00
	75,80,85...90	RĘKOJEŚĆ	80-28-5-1		80-X-01-216-L	RĘKOJEŚĆ	80-28-5-1
	80-X-01-218-L	TRZPIEŃ	80-4-57-03-00		80-X-01-48-L	TRZPIEŃ	80-28-5-3
	L(mm) 12,14,16...900	Ø S3.5	80-4-57-03-00		L(mm) 8,10,12...60	T8	80-43-268-T8.115
	95,100,105...115	T25	80-43-268-T25.115				