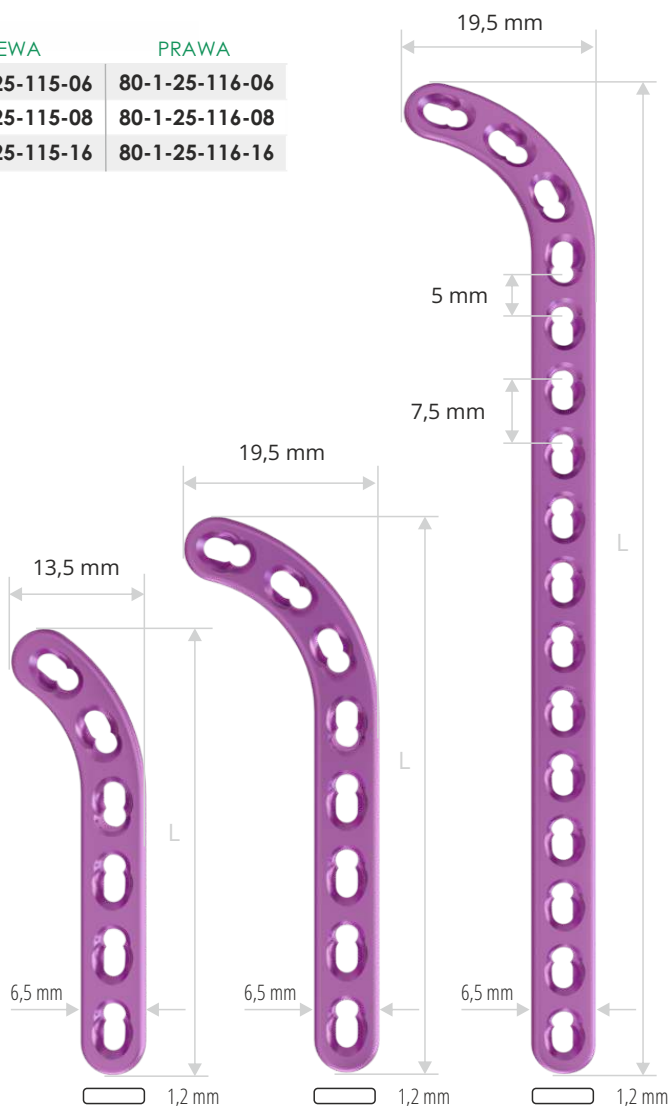


**PŁYTKA KONDYLARNA**  
z ograniczonym kontaktem  
TYTAN

L(mm)	Otworki	LEWA	PRAWA
45	6	80-1-25-115-06	80-1-25-116-06
55	8	80-1-25-115-08	80-1-25-116-08
115	16	80-1-25-115-16	80-1-25-116-16



**Wkręty korowe samogwintujące Ø 1.5**  
Ø 1.1

L(mm) REF

**T4** 6,7,8...16 80-1-01-330-L  
16,18,20...30

**WIERTŁO** Ø1.1 80-40-23-11.93.AO

**PROWADNIK WIERTŁA** 80-44-06-15

**RĘKOJEŚĆ** 80-101-10

**TRZPIEŃ** 80-43-270-T4.70

**Wkręty korowe samogwintujące Ø 2.0**  
Ø 1.5

L(mm) REF

**T6** 4,5,6...12 80-X-01-282-L  
14,16,18...38  
L(mm) REF

6,7,8...16 80-X-01-45-L  
16,18,20...30

**WIERTŁO** Ø1.5 80-4-40-03-15

**PROWADNIK WIERTŁA** 80-4-57-191-00

**RĘKOJEŚĆ** 80-28-5-1

**TRZPIEŃ**

S1.5 80-28-5-2

**T6** T6 80-43-268-T6.115

**Wkręty blokowane samogwintujące Ø 1.5**  
Ø 1.1

L(mm) REF

**T4** 4,5,6...15 80-1-01-329-L  
16,18,20...30

**WIERTŁO** Ø1.1 80-40-23-11.93.AO

**PROWADNIK WIERTŁA** 80-44-06-15

**RĘKOJEŚĆ** 80-101-10

**TRZPIEŃ** 80-43-270-T4.70

**Wkręty blokowane samogwintujące Ø 2.0**  
Ø 1.5

L(mm) REF

**T6** 6,7,8...13 80-X-01-262-L  
14,16,18...40  
L(mm) REF

6,7,8...13 80-X-01-260-L  
14,16,18...40

**WIERTŁO** Ø1.5 80-4-40-03-15

**PROWADNIK WIERTŁA** 80-57-122-00

**RĘKOJEŚĆ** 80-28-5-1

**TRZPIEŃ**

S1.5 80-28-5-2

**T6** T6 80-43-268-T6.115

**Wkręty blokowane zmiennokątowe Ø 1.5**  
Ø 1.1

L(mm) REF

**T4** 4,5,6...16 80-1-01-381-L  
16,18,20...30

**WIERTŁO** Ø1.1 80-40-23-11.93.AO

**PROWADNIK WIERTŁA** 80-44-07-15

**RĘKOJEŚĆ** 80-101-10

**TRZPIEŃ** 80-43-270-T4.70

**Wkręty blokowane zmiennokątowe Ø 2.0**  
Ø 1.5

L(mm) REF

**T6** 6,7,8...13 80-X-01-380-L  
14,16,18...30

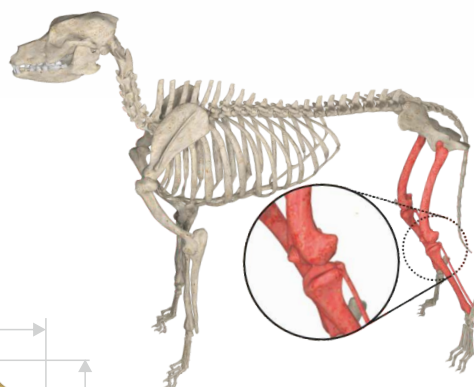
**WIERTŁO** Ø1.5 80-4-40-03-15

**PROWADNIK WIERTŁA** 80-4-57-212-00

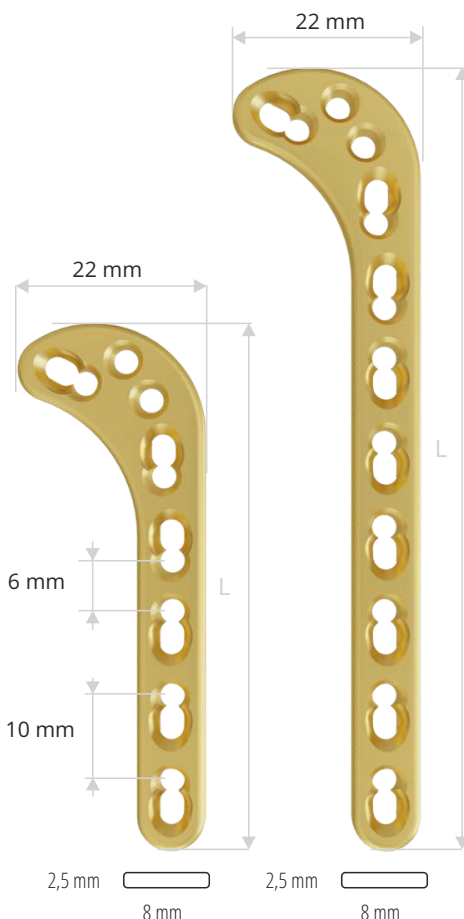
**RĘKOJEŚĆ** 80-28-5-1

**TRZPIEŃ** 80-43-268-T6.115

**PŁYTKA KONDYLARNA**  
z ograniczonym kontaktem  
TYTAN

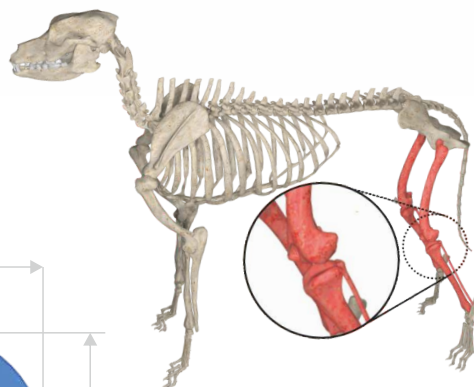


L(mm)	Otworki	LEWA	PRAWA
62	8	<b>80-1-25-117-08</b>	<b>80-1-25-118-08</b>
92	11	<b>80-1-25-117-11</b>	<b>80-1-25-118-11</b>

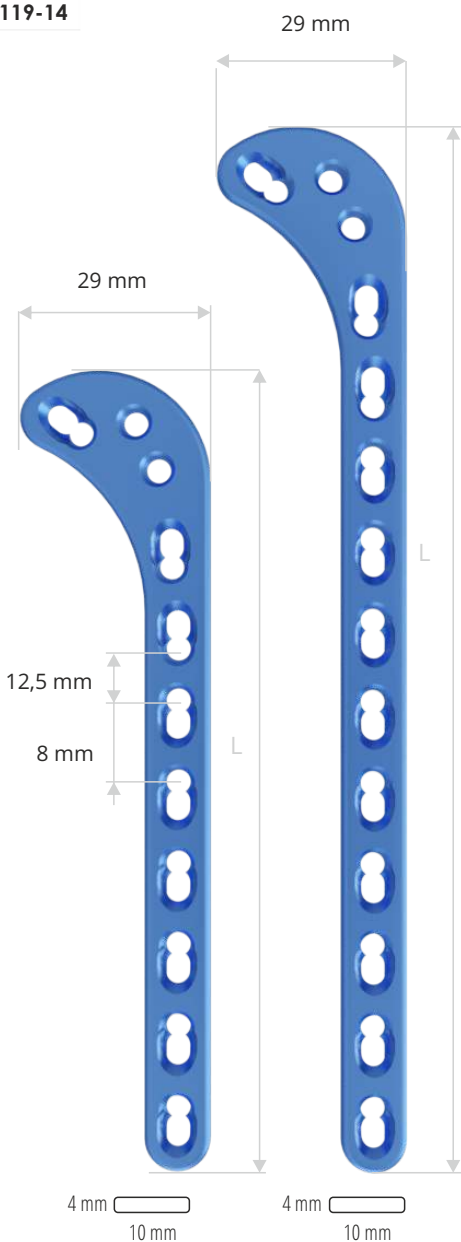


<p>Wkręty korowe <math>\varnothing 2.4</math> samogwintujące <math>\varnothing 1.8</math></p> <p>L(mm) REF</p> <p><b>T8</b> 8,10,12...40 <b>80-X-01-240-L</b></p> <p>L(mm) REF</p> <p>8,10,12...60 <b>80-X-01-239-L</b></p>	<p>WIERTŁO <math>\varnothing 1.8</math></p> <p>PROWADNIK WIERTŁA 80-4-57-192-00</p> <p>RĘKOJEŚĆ 80-28-5-1</p> <p>TRZPIEŃ S2.5 80-28-5-3 T8 80-43-268-T8.115</p>	<p>Wkręty korowe <math>\varnothing 2.7</math> samogwintujące <math>\varnothing 2.0</math></p> <p>L(mm) REF</p> <p><b>T8</b> 8,10,12...60 <b>80-X-01-216-L</b></p> <p>L(mm) REF</p> <p>8,10,12...60 <b>80-X-01-48-L</b></p>	<p>WIERTŁO <math>\varnothing 2.0</math></p> <p>PROWADNIK WIERTŁA 80-4-57-192-00</p> <p>RĘKOJEŚĆ 80-28-5-1</p> <p>TRZPIEŃ S2.5 80-28-5-3 T8 80-43-268-T8.115</p>
<p>Wkręty blokowane <math>\varnothing 2.4</math> samogwintujące <math>\varnothing 1.8</math></p> <p>L(mm) REF</p> <p><b>T8</b> 8,10,12...40 <b>80-X-01-208-L</b></p> <p>L(mm) REF</p> <p>8,10,12...40 <b>80-X-01-200-L</b></p>	<p>WIERTŁO <math>\varnothing 1.8</math></p> <p>PROWADNIK WIERTŁA 80-4-57-49-00</p> <p>RĘKOJEŚĆ 80-28-5-1</p> <p>TRZPIEŃ S2.5 80-28-5-3 T8 80-43-268-T8.115</p>	<p>Wkręty blokowane <math>\varnothing 2.7</math> samogwintujące <math>\varnothing 2.0</math></p> <p>L(mm) REF</p> <p><b>T8</b> 10,12,14...60 <b>80-X-01-209-L</b></p> <p>L(mm) REF</p> <p>8,10,12...60 <b>80-X-01-201-L</b></p>	<p>WIERTŁO <math>\varnothing 2.0</math></p> <p>PROWADNIK WIERTŁA 80-4-57-74-00</p> <p>RĘKOJEŚĆ 80-28-5-1</p> <p>TRZPIEŃ S2.5 80-28-5-3 T8 80-43-268-T8.115</p>
<p>Wkręty blokowane zmiennokątowe <math>\varnothing 2.4</math> <math>\varnothing 1.8</math></p> <p>L(mm) REF</p> <p><b>T8</b> 8,10,12...40 <b>80-X-01-298-L</b></p>	<p>WIERTŁO <math>\varnothing 1.8</math></p> <p>PROWADNIK WIERTŁA 80-4-57-171-01</p> <p>RĘKOJEŚĆ 80-28-5-1</p> <p>TRZPIEŃ 80-43-268-T8.115</p>	<p>Wkręty blokowane zmiennokątowe <math>\varnothing 2.7</math> <math>\varnothing 2.0</math></p> <p>L(mm) REF</p> <p><b>T8</b> 10,16,18...40 <b>80-X-01-325-L</b></p>	<p>WIERTŁO <math>\varnothing 2.0</math></p> <p>PROWADNIK WIERTŁA 80-4-57-171-02</p> <p>RĘKOJEŚĆ 80-28-5-1</p> <p>TRZPIEŃ 80-43-268-T8.115</p>

**PŁYTKA KONDYLARNA**  
z ograniczonym kontaktem  
TYTAN



L(mm)	Otworki	LEWA	PRAWA
123	11	<b>80-1-25-120-11</b>	<b>80-1-25-119-11</b>
161	14	<b>80-1-25-120-14</b>	<b>80-1-25-119-14</b>



**Wkręty korowe Ø 3.5 samogwintujące**  
Ø 2.5

L(mm)	REF
8,10,12...70	<b>80-X-01-221-L</b>
75,80,85...90	
L(mm)	REF
8,10,12...70	<b>80-X-01-51-L</b>
75,80,85...90	

**WIERTŁO** Ø2.5

<b>PROWADNIK WIERTŁA</b>	80-4-57-191-00
<b>RĘKOJEŚĆ</b>	80-28-5-1
<b>TRZPIEŃ</b>	
● S2.5	80-28-5-3
● T15	80-43-268-T15.115

**Wkręty blokowane Ø 3.5 samogwintujące**  
Ø 2.7

L(mm)	REF
10,12,14...60	<b>80-X-01-223-L</b>
65,70,75...95	
L(mm)	REF
10,12,14...60	<b>80-X-01-11-L</b>
65,70,75...95	

**WIERTŁO** Ø2.7

<b>PROWADNIK WIERTŁA</b>	80-4-57-74-00
<b>RĘKOJEŚĆ</b>	80-28-5-1
<b>TRZPIEŃ</b>	
● S2.5	80-28-5-3
● T15	80-43-268-T15.115

**Wkręty blokowane zmiennokątowe Ø 3.5**  
Ø 2.7

L(mm)	REF
10,12,14...60	<b>80-X-01-322-L</b>
65,70,75...95	

**WIERTŁO** Ø2.7

<b>PROWADNIK WIERTŁA</b>	80-4-57-171-03
<b>RĘKOJEŚĆ</b>	80-28-5-1
<b>TRZPIEŃ</b>	80-43-268-T15.115