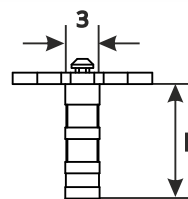


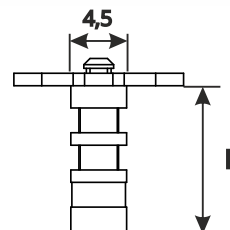
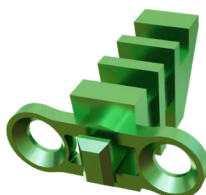
## KLATKA 3xL

L(mm)	Nr kat.
10	80-1-25-13-10
13	80-1-25-13-13
16	80-1-25-13-16
19	80-1-25-13-19



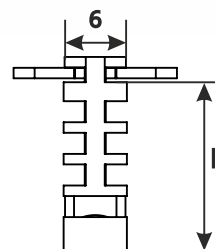
## KLATKA 4.5xL

L(mm)	Nr kat.
12	80-1-25-29-12
15	80-1-25-29-15
18	80-1-25-29-18



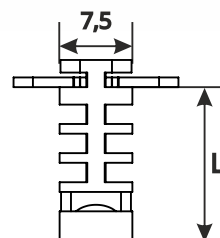
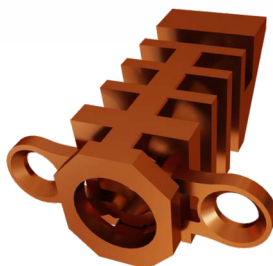
## KLATKA 6xL

L(mm)	Nr kat.
16	80-1-25-14-16
19	80-1-25-14-19
22	80-1-25-14-22



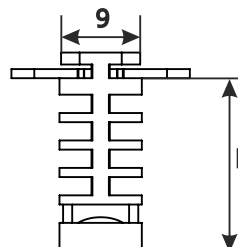
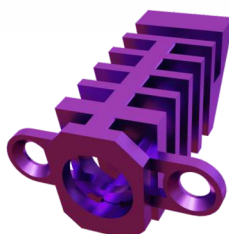
## KLATKA 7.5xL

L(mm)	Nr kat.
16	80-1-25-15-16
19	80-1-25-15-19
22	80-1-25-15-22



## TULEJA DYSTANSOWA 9xL

L(mm)	Nr kat.
19	80-1-25-16-19
22	80-1-25-16-22
25	80-1-25-16-25



Wkręty korowe  $\varnothing 2.4$  samogwintujące  $\varnothing 1.8$

L(mm)	REF
T8 8,10,12...40	80-X-01-240-L

L(mm)	REF
8,10,12...60	80-X-01-239-L

WIERTŁO  $\varnothing 1.8$

PROWADNIK WIERTŁA	REF
80-4-57-192-00	

RĘKOJEŚĆ 80-28-5-1

TRZPIEŃ	REF
S2.5 80-28-5-3	
T8 80-43-268-T8.115	

Wkręty korowe samogwintujące z pomniejszonym łbem  $\varnothing 2.4$   $\varnothing 1.8$

L(mm)	REF
10,12,14...50	80-1-01-341-L

WIERTŁO  $\varnothing 2.0$

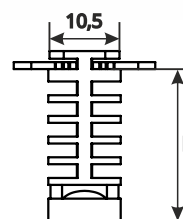
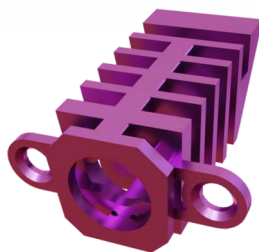
PROWADNIK WIERTŁA	REF
80-4-57-192-00	

RĘKOJEŚĆ 80-28-5-1

TRZPIEŃ	REF
S2.5 80-28-5-3	

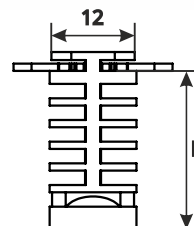
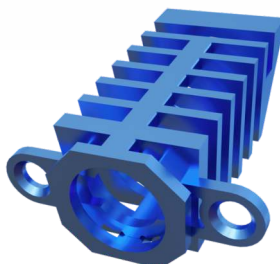
## KLATKA 10.5xL

L(mm)	Nr kat.
19	80-1-25-17-19
22	80-1-25-17-22
25	80-1-25-17-25



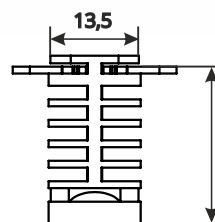
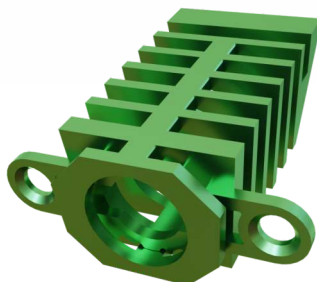
## KLATKA 12xL

L(mm)	Nr kat.
22	80-1-25-18-22
25	80-1-25-18-25
28	80-1-25-18-28



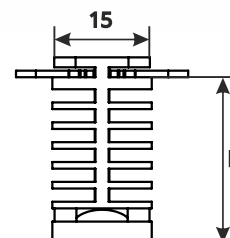
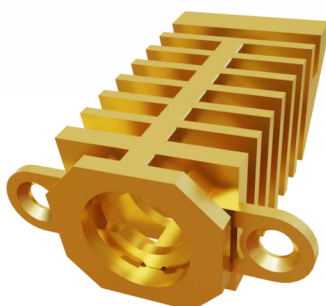
## KLATKA 13.5xL

L(mm)	Nr kat.
22	80-1-25-28-22
25	80-1-25-28-25
28	80-1-25-28-28



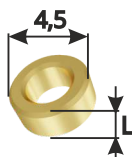
## KLATKA 15xL

L(mm)	Nr kat.
25	80-1-25-19-25
28	80-1-25-19-28
31	80-1-25-19-31



## TULEJA DYSTANSOWA 4.5xL

L(mm)	Nr kat.
2	80-1-25-208-02
4	80-1-25-208-04
6	80-1-25-208-06



Wkręty korowe  $\varnothing 2.4$  samogwintujące  $\varnothing 1.8$

L(mm) REF

**T8** 8,10,12...40 **80-X-01-240-L**

L(mm) REF

8,10,12...60 **80-X-01-239-L**

WIERTŁO  $\varnothing 1.8$

PROWADNIK WIERTŁA 80-4-57-192-00

RĘKOJEŚĆ 80-28-5-1

TRZPIEŃ

$\varnothing S2.5$  80-28-5-3

**T8** T8 80-43-268-T8.115

Wkręty korowe samogwintujące z pomniejszonym łbem  $\varnothing 2.4$   $\varnothing 1.8$

L(mm) REF

10,12,14...50 **80-1-01-341-L**

WIERTŁO  $\varnothing 2.0$

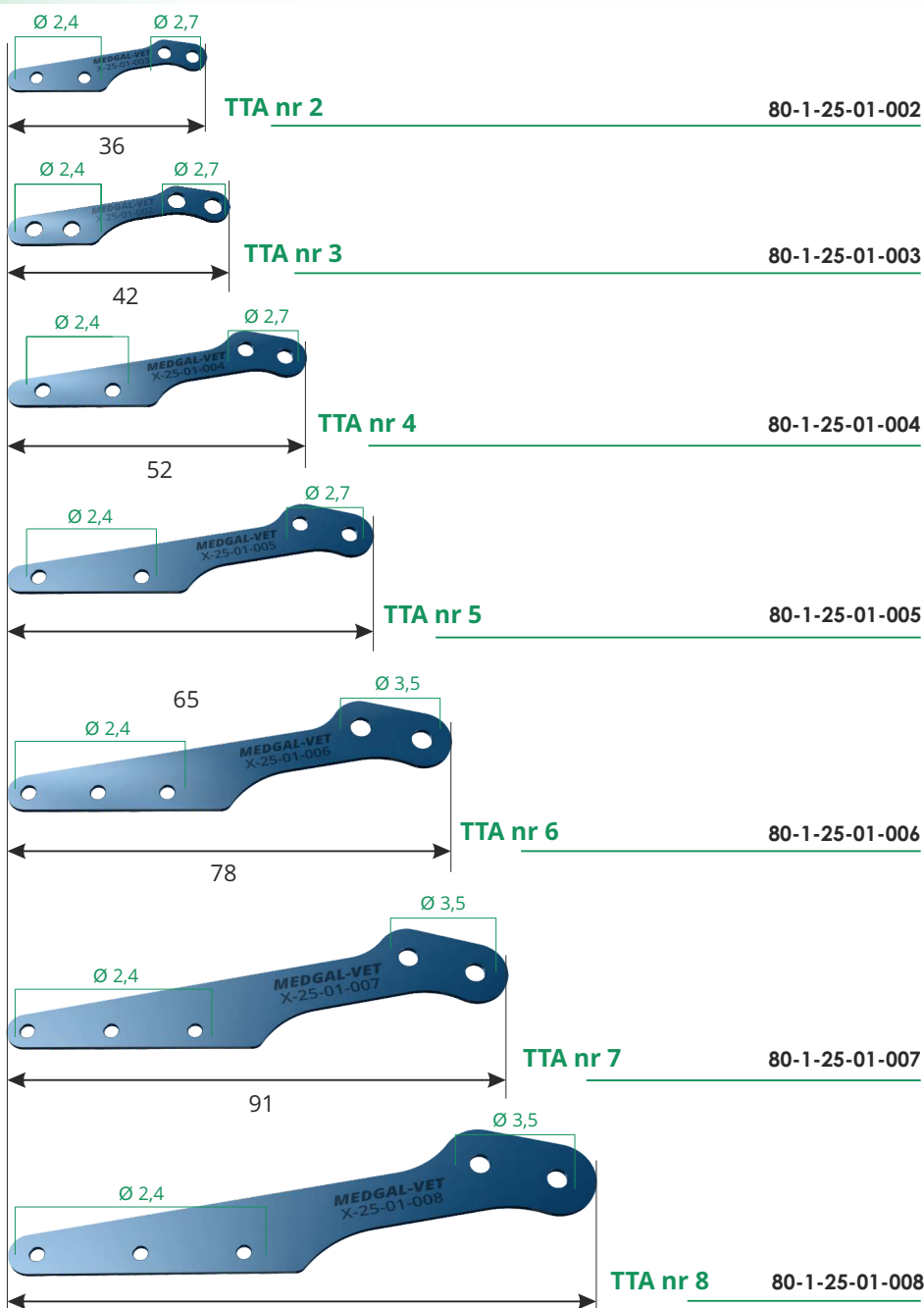
PROWADNIK WIERTŁA 80-4-57-192-00

RĘKOJEŚĆ 80-28-5-1

TRZPIEŃ

$\varnothing S2.5$  80-28-5-3

PŁYTKA TTA-MI



<p>Wkręty korowe <math>\varnothing 3,5</math> samogwintujące</p> <p><math>\varnothing 2,5</math> L(mm) REF</p> <p><b>T15</b> 8,10,12...70 <b>80-X-01-221-L</b></p> <p>75,80,85...90</p> <p>L(mm) REF</p> <p><b>T15</b> 8,10,12...70 <b>80-X-01-51-L</b></p> <p>75,80,85...90</p>	<p>WIERŁO <math>\varnothing 2,5</math></p> <p>PROWADNIK WIERŁA 80-4-57-191-00</p> <p>RĘKOJEŚĆ 80-28-5-1</p> <p>TRZPIEŃ</p> <p><math>\varnothing S2.5</math> 80-28-5-3</p> <p><b>T15</b> T15 80-43-268-T15.115</p>
<p>Wkręty korowe <math>\varnothing 2,4</math> samogwintujące</p> <p><math>\varnothing 1,8</math> L(mm) REF</p> <p><b>T8</b> 8,10,12...40 <b>80-X-01-240-L</b></p> <p>L(mm) REF</p> <p><b>T8</b> 8,10,12...60 <b>80-X-01-239-L</b></p>	<p>WIERŁO <math>\varnothing 1,8</math></p> <p>PROWADNIK WIERŁA 80-4-57-192-00</p> <p>RĘKOJEŚĆ 80-28-5-1</p> <p>TRZPIEŃ</p> <p><math>\varnothing S2.5</math> 80-28-5-3</p> <p><b>T8</b> T8 80-43-268-T8.115</p>

<p>Wkręty korowe <math>\varnothing 2,7</math> samogwintujące</p> <p><math>\varnothing 2,0</math> L(mm) REF</p> <p><b>T8</b> 8,10,12...60 <b>80-X-01-216-L</b></p> <p>L(mm) REF</p> <p><b>T8</b> 8,10,12...60 <b>80-X-01-48-L</b></p>	<p>WIERŁO <math>\varnothing 2,0</math></p> <p>PROWADNIK WIERŁA 80-4-57-192-00</p> <p>RĘKOJEŚĆ 80-28-5-1</p> <p>TRZPIEŃ</p> <p><math>\varnothing S2.5</math> 80-28-5-3</p> <p><b>T8</b> T8 80-43-268-T8.115</p>
--	--