

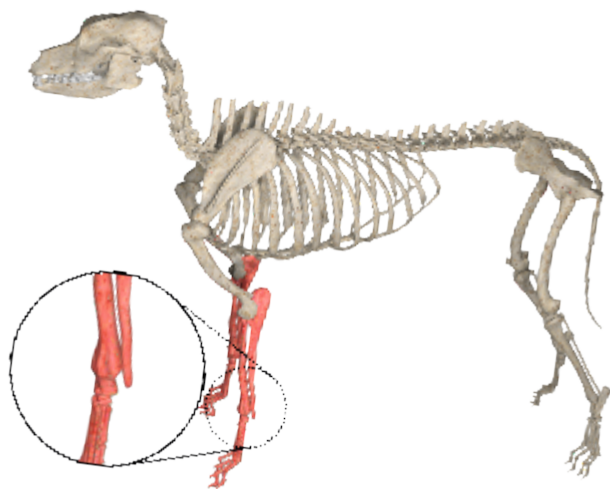
MEDGAL VET

implanty i instrumentaria weterynaryjne



TECHNIKA OPERACYJNA

Artrodeza nadgarstka



ZAMIESZCZONE WSKAZÓWKI NIE SĄ SZCZEGÓŁOWĄ INSTRUKCJĄ POSTĘPOWANIA!

WYBÓR WŁAŚCIWEJ TECHNIKI OPERACYJNEJ LEŻY W GESTII LEKARZA

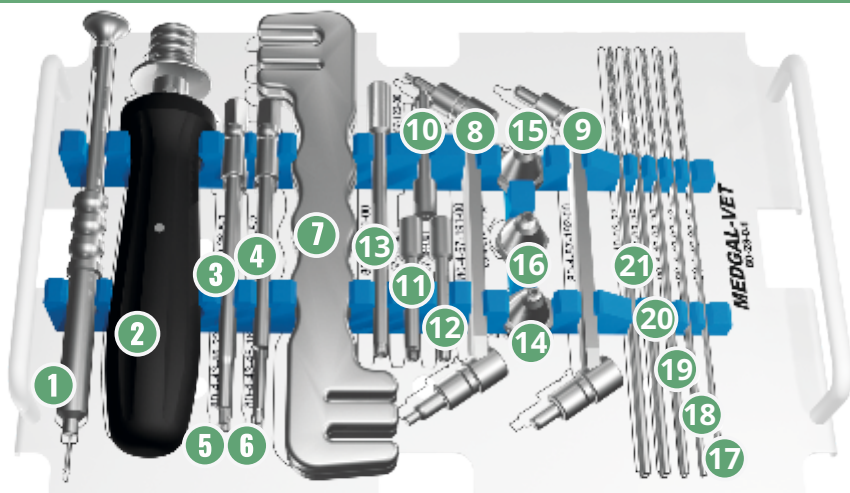


Tabela doboru instrumentarium do wkrętów

Nr katalogowy

WKRĘTY

	Nr katalogowy	WKRĘTY										
		KOROWE				BLOKOWANE				BLOKOWANE ZMIENNOKĄTOWE		
		2,0	2,4	2,7	3,5	2,0	2,4	2,7	3,5	2,4	2,7	3,5
1	Miarka grubości kości	80-4-57-69-00	+	+	+	+	+	+	+	+	+	+
2	Rękojeść do zmiennych trzpieni	80-28-5-1	+	+	+	+	+	+	+	+	+	+
3	Trzpień S 2,5	80-28-5-3		+	+	+	+	+	+			
4	Trzpień S 1,5	80-28-5-2	+				+					
5	Trzpień TORX T15	80-4-43-45-22.1										+
6	Trzpień TORX T8	80-4-43-45-16.1								+	+	
7	Podwójny giętk do płytek	80-28-3-1	+	+	+	+	+	+	+	+	+	+
8	Prowadnik kompresyjny wiertła 1,5 i 2,5	80-4-57-191-00	+			+						
9	Prowadnik kompresyjny wiertła 1,8 i 2,0	80-4-57-192-00		+	+							
10	Prowadnik z miarką długości wkręta 1,5	80-4-57-122-00					+					
11	Tuleja prowadząca wiertło 1,8	80-4-57-49-00					+					
12	Tuleja prowadząca wiertło 2,0	80-4-57-74-00						+				
13	Tuleja prowadząca wiertło 2,7	80-4-57-51-00							+			
14	Tuleja stożkowa gwintowana Ø 1,8	80-4-57-171-01								+		
15	Tuleja stożkowa gwintowana Ø 2,1	80-4-57-171-02									+	
16	Tuleja stożkowa gwintowana Ø 2,7	80-4-57-171-03										+
17	Wiertło chirurgiczne Ø 1,5	80-4-40-03-15	+				+					
18	Wiertło chirurgiczne Ø 1,8	80-4-40-03-18		+				+		+		
19	Wiertło chirurgiczne Ø 2,0	80-4-40-03-20			+			+			+	
20	Wiertło chirurgiczne Ø 2,5	80-4-40-03-25				+						
21	Wiertło chirurgiczne Ø 2,7	80-4-40-03-27							+			+

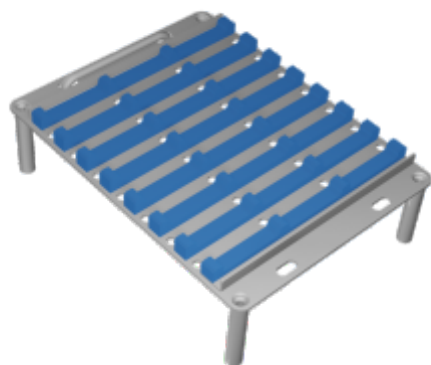
+ wkręty Ø 2,0

+ wkręty Ø 2,4/2,7

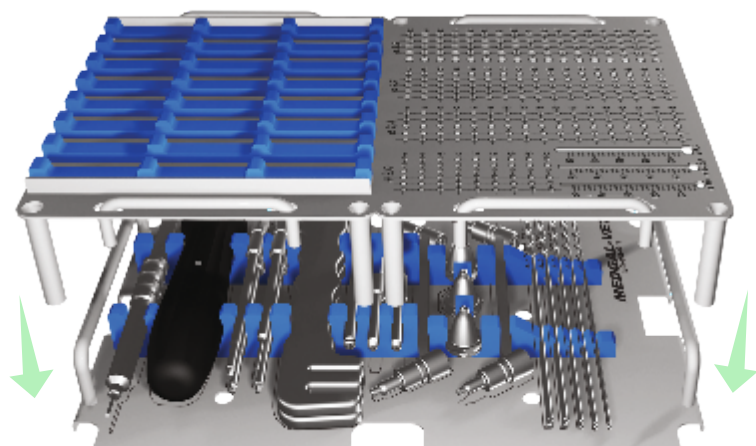
+ wkręty Ø 3,5



STOLIK NA WKRĘTY
80-28-0-1.2



STOLIK NA PŁYTKI
80-28-0-1.3



**Instrumentarium razem ze stojakiem na wkręty
i stojakiem do sterylizacji płytek
pasują do kontenera weterynaryjnego (80-4-99-25-65)**



1

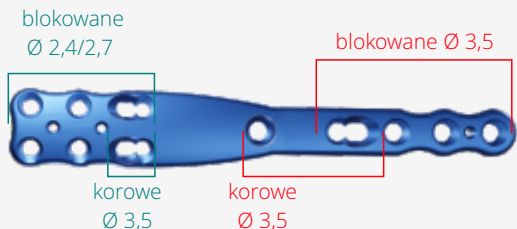
Dobrać odpowiedni rozmiar płytki. Płytkę powinna być umieszczona nad 3 i 4 kością śródreżca, a otwór centralny powinien być umieszczony bezpośrednio nad kośćmi nadgarstka.

2

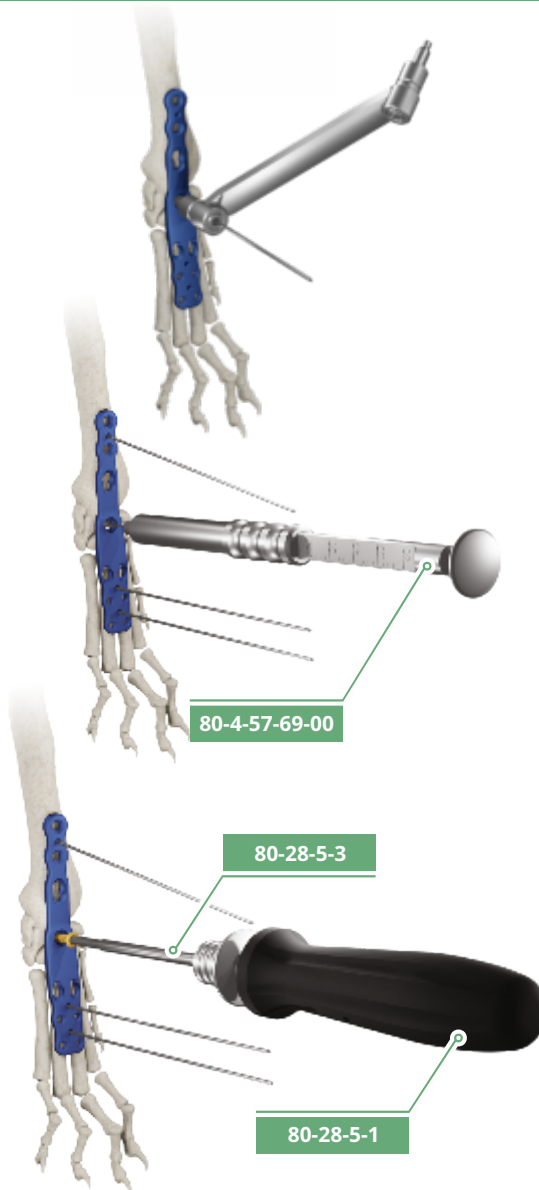
Centralne wyrównanie płytki możliwe jest dzięki wprowadzeniu odpowiedniego drutu Kirschnera w otwory w płytce między 3 i 4 kością śródreżca oraz na kości promieniowej. Płytkę powinna być ustawiona w osi kończyny przedniej.



80-1-25-44-XX



80-1-25-42-XX



3

W pierwszej kolejności umieścić wkret w otworze centralnym płytki.

3a

Za pomocą odpowiedniego prowadnika i wiertła wykonać otwór pod wkret (tab.1).

3b

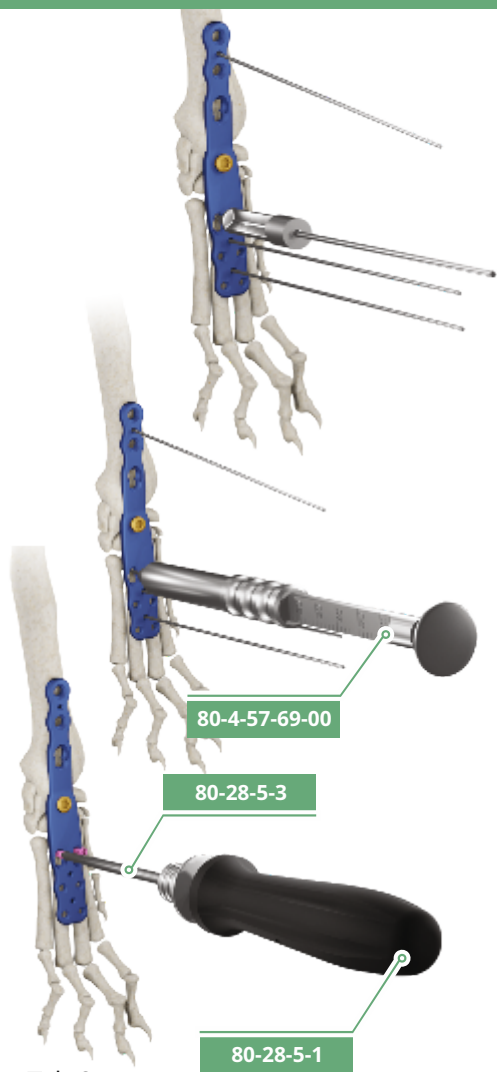
Miarką grubości kości (80-4-57-69-00) zmierzyć długość wkreta.

3c

Używając rękojeści (80-28-5-1) i trzpienia S2,5 (80-28-5-3) wprowadzić wkret, nie dokręcając go do końca.

Tab.1

REF	Drut Kirschnera		Wkret	Prowadnik wiertła		Wiertło	
80-1-25-44-XX	Ø 1,0	80-4-06-02-31	korowy Ø 2,7	80-X-01-48-L	Prowadnik kompresyjny wiertła 1,8 i 2,0	80-4-57-192-00 Ø 2,0	80-4-40-03-20
80-1-25-42-XX	Ø 1,4	80-4-06-04-31	korowy Ø 3,5	80-X-01-11-L	Prowadnik kompresyjny wiertła 1,5 i 2,5	80-4-57-191-00 Ø 2,5	80-4-40-03-25



Tab.2

4

Wprowadzić wkręt w otwory kompresyjno-blokowane w 3 i 4 kości śródreżca.

Do zablokowania otworów można wykorzystać wkręty korowe lub blokowane. Wkręty korowe w zależności od metody wiercenia pozwalają na blokowanie z kompresją lub bez.

4a

W zależności od wybranego sposobu blokowania, używając prowadnika i wiertła, wywiercić otwór pod wkręt (tab.2).

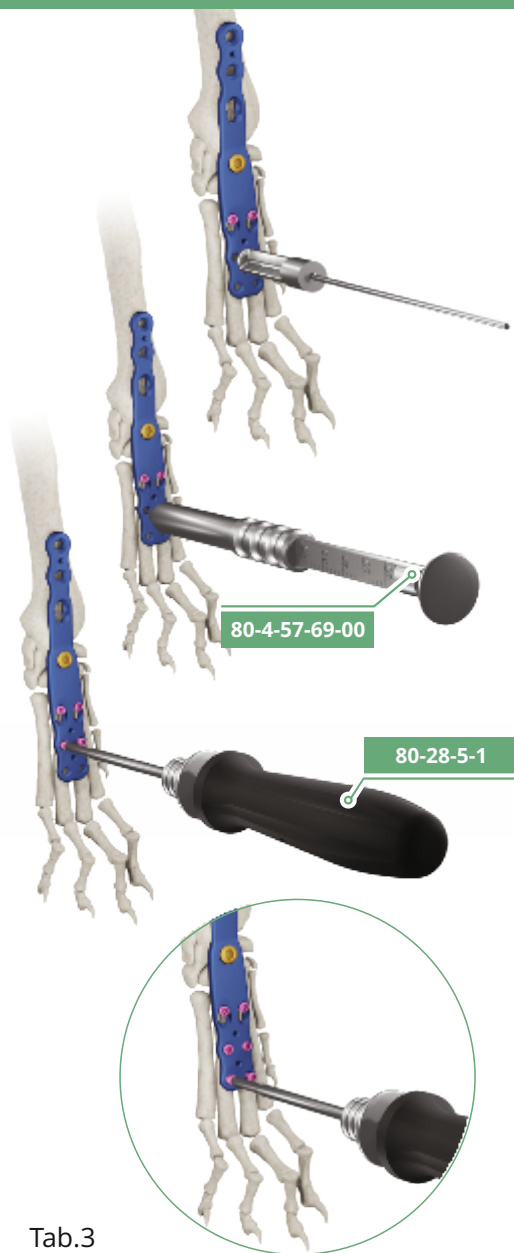
4b

Miarką grubości kości (80-4-57-69-00) zmierzyć długość wkręta.

4c

Za pomocą rękojeści (80-28-5-1) i trzpienia S2,5 (80-28-5-3) wprowadzić wkręt. Wkręty w otworach kompresyjnych powinny być wprowadzone jednocześnie. Nie dokręcać zbyt mocno.

REF	Wkręt		Prowadnik wiertła		Wiertło	
80-1-25-44-XX	korowy Ø 2,0	80-1-01-45-XX	Prowadnik kompresyjny wiertła 1,5 i 2,5	80-4-57-191-00	Ø 1,5	80-4-40-03-15
	blokowany Ø 2,0	80-1-01-260-XX	Prowadnik z miarką długości wkręta 1,5			
80-1-25-42-XX	korowy Ø 2,4	80-1-01-239-XX	Prowadnik kompresyjny wiertła 1,8 i 2,0	80-4-57-192-00	Ø 1,8	80-4-40-03-18
	korowy Ø 2,7	80-1-01-48-XX			Ø 2,0	80-4-40-03-20
	blokowany Ø 2,4	80-1-01-200-XX	Tuleja prowadząca wiertło 1,8	80-4-57-49-00	Ø 1,8	80-4-40-03-18
	blokowany Ø 2,7	80-1-01-201-XX	Tuleja prowadząca wiertło 2,0	80-4-57-74-00	Ø 2,0	80-4-40-03-20



Tab.3

5

Wyjąć druty Kirschnera.

Na tym etapie wprowadzić wkręty w pozostałe otwory w części dalszej.

5a

Za pomocą odpowiedniej tulei i wiertła wykonać otwór pod wkręt (tab. 3).

5b

Mierzyć grubość kości miarką (80-4-57-69-00).

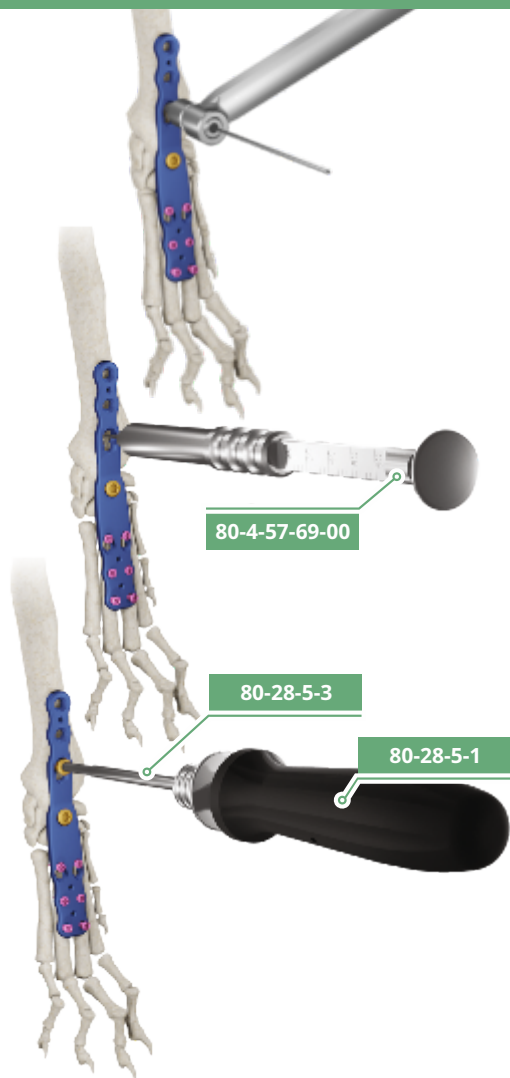
5c

Używając rękojeści 80-28-5-1 i odpowiedniego trzpienia wprowadzić wkręt.

5d

Wprowadzić wkręty w pozostałe otwory powtarzając kroki (a,b,c).

REF	Wkręt		Prowadnik Tuleja	Wiertło		Trzpień	
80-1-25-44-XX	blokowany Ø 2,0	80-1-01-260-XX	80-4-57-122-00	Ø 1,5	80-4-40-03-15	s 1,5	80-28-5-2
80-1-25-42-XX	blokowany Ø 2,4	80-1-01-200-XX	80-4-57-49-00	Ø 1,8	80-4-40-03-18	s 2,5	80-28-5-3
	blokowany Ø 2,7	80-1-01-201-XX	80-4-57-74-00	Ø 2,0	80-4-40-03-20		



Tab.4

6

Na tym etapie płytkę i dalszą część nadgarstka powinny być odpowiednio wyrównane.

Za pomocą prowadnika i wiertła wykonać otwór pod wkręt w otworze kompresyjno -blokowanym w części promieniowej (tab. 4).

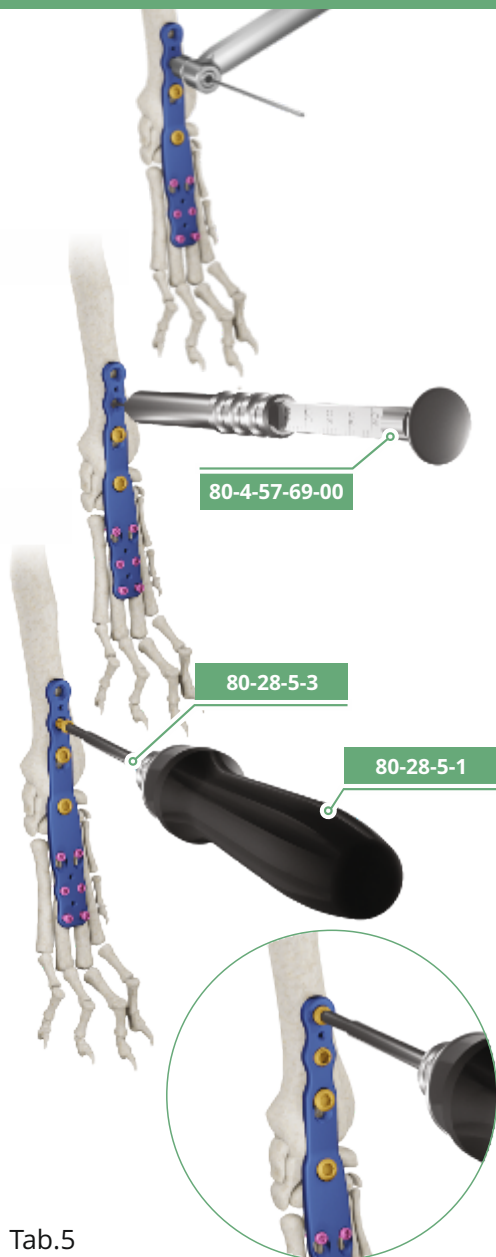
6a

Miarką grubości kości zmierzyć długość wkręta (80-4-57-69-00).

6b

Za pomocą rękojeści (80-28-5-1) i trzpienia S2,5 (80-28-5-3) wprowadzić wkręt.

REF	Wkręt		Prowadnik wiertła		Wiertło	
80-1-25-44-XX	korowy Ø 2,4	80-1-01-329-XX	Prowadnik kompresyjny wiertła 1,8 i 2,0	80-4-57-192-00	Ø 1,8	80-4-40-03-18
	korowy Ø 2,7	80-1-01-48-XX			Ø 2,0	80-4-40-03-20
	blokowany Ø 2,4	80-1-01-200-XX	Tuleja prowadząca wiertło 1,8	80-4-57-49-00	Ø 1,8	80-4-40-03-18
	blokowany Ø 2,7	80-1-01-201-XX	Tuleja prowadząca wiertło 2,0	80-4-57-74-00	Ø 2,0	80-4-40-03-20
80-1-25-42-XX	korowy Ø 3,5	80-1-01-51-XX	Prowadnik kompresyjny wiertła 1,5 i 2,5	80-4-57-191-00	Ø 2,5	80-4-40-03-25
	blokowany Ø 3,5	80-1-01-11-XX	Tuleja prowadząca wiertło 2,7	80-4-57-51-00	Ø 2,7	80-4-40-03-27



Tab.5

7

Wprowadzić wkręty w pozostałe otwory w części bliższej.

Za pomocą odpowiedniej tulei i wiertła wierceć otwór (tab. 5).

7a

Używając miarki grubości kości (**80-4-57-69-00**) dobrać odpowiedni wkręt.

7b

Wprowadzić wkręt za pomocą rękojeści **80-28-5-1** i trzpienia s 2,5 **80-28-5-3**.

7c

Wprowadzić wkręty w pozostałe otwory.

Dokręcić wszystkie wprowadzone wkręty.

REF	Wkręt		Tuleja		Wiertło	
80-1-25-44-XX	blokowany Ø 2,4	80-1-01-200-XX	Tuleja prowadząca wiertło 1,8	80-4-57-49-00	Ø 1,8	80-4-40-03-18
	blokowany Ø 2,7	80-1-01-201-XX	Tuleja prowadząca wiertło 2,0	80-4-57-74-00	Ø 2,0	80-4-40-03-20
80-1-25-42-XX	blokowany Ø 3,5	80-1-01-11-XX	Tuleja prowadząca wiertło 2,7	80-4-57-51-00	Ø 2,7	80-4-40-03-27

MEDGAL VET

implanty i instrumentaria weterynaryjne

MEDGAL[®] Sp. z o.o.
ul. Niewodnicka 26A
16-001 Księżyno

DZIAŁ MARKETINGU I SPRZEDAŻY
kontakt@medgalvet.com.pl

CENTRALA
telefon: +48 85 6632 344
fax+48 85 6632 622

